



Lëtzebuenger
Guiden a Scouten

Saint Jean
Diddeleng

1 Versammlung zum Thema JotaJoti

De Jamboree over the air / over the internet (JotaJoti) ass ee internationalen Jamboree, deen all Joer erëm vu Guiden a Scouten aus der ganzer Welt organiséiert gëtt.

Ee Jamboree ass e grouesse Camp, wéi d'Biber, d'Wëllescher, d'Avex, d'CaraPio an d'RaRo hir Campen och ëmmer am Summer maachen. Beim JotaJoti sinn d'Guiden a Scoute just net beieneen, mee jidderee bleift a sengem Land a bei sengem Guiden- a Scoutsgrupp.

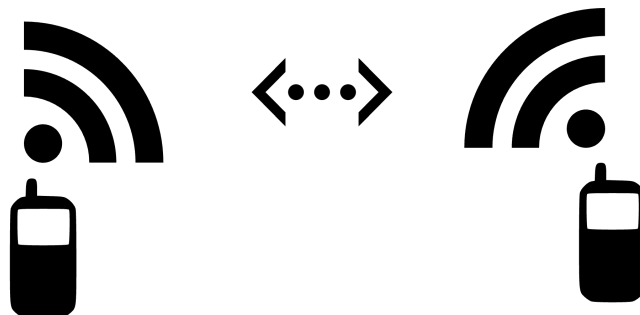
Fir mateneen ze kommunizéieren, gi bei dësem Jamboree Funken an den Internet benotzt. D'Funken ass eng al Technik a war de Virleefer vun eisen Handyen, déi mir all benotzen.

Kënnen d'Kanner/Memberen nach funken?

2 Wéi funktionéiere Funkgeräter?

Dat Ganzt funktionéiert no dem nämmelechte Prinzip wéi eise Radio. De Radio kennt dir bestëmmt nach aus dem Auto oder moies vum Kaffisdësch.

Funkwellen, déi mir mat den Aaen net kënne gesinn, reese duerch d'Loft vun engem Funkgerät bei een anert.



Wann dir elo op de Knapp bei dem enge Funk dréckt an dra schwätzt, héiert deen, deen den anere Funk huet, wat dir sot. Dat kann iwwer ganz grouss Distanze goen. Esou kéint dir, mat deem richtege Material, hei zu Lëtzebuerg stoen an eng Frëndin oder ee Kolleg hunn, deen an Amerika oder Afrika ass, a mat him schwätzen, ouni den Handy oder den Internet ze benotzen.

3 Wéi funken ech elo?

Beim Funken gesäit een net, wéi beim Handy, mat wiem ee grad schwätzt. Dofir mussen beim Funken speziell Nimm benotzt ginn. Dat nennt een ee Ruffzeechen oder Ruffnumm.

Hei zu Lëtzebuerg sinn d'Ruffzeechen all mat **LX** fir Lëtzebuerg. Duerno kënnt eng Zuel an e puer Buschtawen.

Lëtzebuenger Guiden a Scouten
Grupp Saint Jean Diddeleng
Rue Mont St Jean Dudelange
Email: lgdudelage@pt.lu

1



E grouesse Merci un eis Sponsoren

lalux⁺

VOYAGES
VANDIVINIT
Reisen mat Oziel

BIL
BANQUE
INTERNATIONALE
À LUXEMBOURG



Lëtzebuenger
Guiden a Scouten

Saint Jean
Diddeleng

Fir Biber net néideg: D'Zuel beschreift d'Funklizenzklass. Si definéiert mat wéienger Funktechnik den Amateurfuncker (deen dee funkt) schaffen dierf. Dëst definéiert och, ob een just am Land oder duerch d'ganz Welt funken dierf.

4 Eng Funkversammlung fir de JotaJoti

Mir wëllen um JotaJoti och eng Kéier funken a kucken, wéi dat Ganzt funktionéiert.

4.1 Material

- Funken – > Amateurfunken (2m Wellelängt, **OPGEPASST**: Fir dës Funken musst dir een mat enger Funklizenz dobäi hunn!) oder Walkie-Talkien (lizenzfräi)
- Batterien
- Block a Bic
- Rätsele mat Plazen, déi an ärer Ëmgéigend passen.
- eventuell Täscheluuchten
- Kamellen als Belounung
- Motivatioun

4.2 Oflaf - Rallye

Deelt d'Kanner an zwee oder méi Gruppen op. Déi zwou Gruppe kréien ënnerschiddlech Rätsele. Grupp A a Grupp B. Dobäi wäert Grupp A ëmmer eng nei Plaz fir Grupp B fannen, an ëmgedrënt.

Lëtzebuenger Guiden a Scouten
Grupp Saint Jean Diddeleng
Rue Mont St Jean Dudelange
Email: lgsdudelage@pt.lu

2

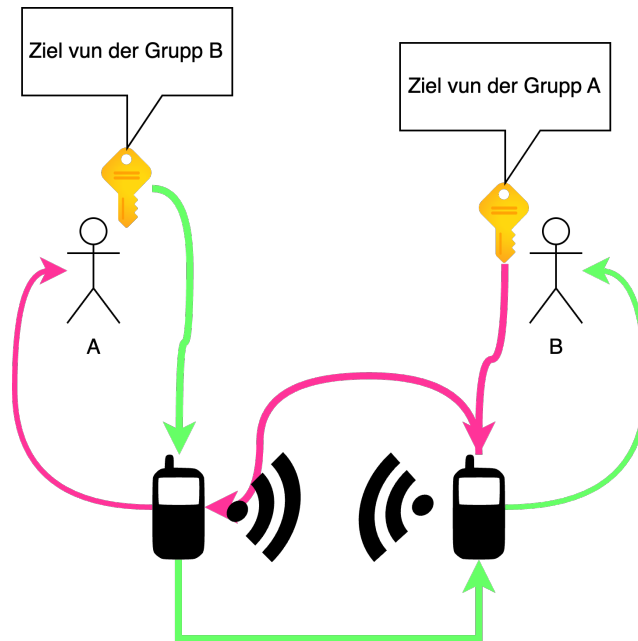


E grouse Merci un eis Sponsoren

lalux

VOYAGES
VANDIVINIT
Reisen mit Stil

BIL
BANQUE
INTERNATIONALE
À LUXEMBOURG
1888



4.2.1 Ruffen

Biber1:

Biber1 rífft Biber2...

Biber2:

Biber1, hei ass Biber2, mir lauschteren...

Biber1:

Biber2, Är nächst Plaz, wou dir hi musst, ass **Hei an do**.

Biber2:

Verstanen, Biber1. Är nächst Plaz ass **Hei an do**.

Esou geet dat ëmmer tëschent deenen zwou Gruppen.



4.3 Rätsele

4.3.1 Funk-Alphabet

Das internationale Buchstabieralphabet

Buchstabe	Schlüsselwort	Aussprache	Buchstabe	Schlüsselwort	Aussprache
A	Alfa	<u>AL</u> FAH	N	November	NO <u>WEMM</u> BER
B	Bravo	BRA VO	O	Oscar	<u>OSS</u> KAR
C	Charlie	<u>TSC</u> HAH LI	P	Papa	PA <u>PAH</u>
D	Delta	<u>DEL</u> TA	Q	Quebec	<u>KI</u> BECK
E	Echo	<u>ECK</u> O	R	Romeo	RO MIO
F	Foxtrot	<u>FOX</u> TROTT	S	Sierra	SIER RAH
G	Golf	GOLF	T	Tango	<u>TENG</u> GO
H	Hotel	HO <u>TELL</u>	U	Uniform	<u>JU</u> NI FORM
I	India	<u>IN</u> DI AH	V	Victor	<u>WICK</u> TOR
J	Juliett	<u>JUH</u> LI ETT	W	Whiskey	<u>WISS</u> KI
K	Kilo	<u>KI</u> LO	X	X-Ray	<u>EX</u> REH
L	Lima	<u>LI</u> MA	Y	Yankee	<u>JENG</u> KI
M	Mike	MEIK	Z	Zulu	<u>SUH</u> LUH

Figure 1: darc.de

Sicht um Internet d'Funkalphabet no. Ee Saz wéi dësen:

Charlie Oscar November Tango Alfa India November Echo Romeo

oder

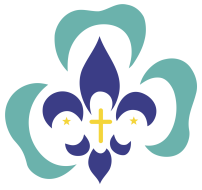
Romeo Uniform Tango Sierra Charlie Hotel Bravo Alfa Hotel November

Solle d'Kanner dann opléisen an der anerer Grupp zoufunken.

4.4 Silbenrätsel

All Grupp kritt ee Saz oder ee Wuert. Mee d'Wierder si just Silben. Zum Beispill esou:

(te hier A) oder (er Wei) oder (er Fei plaz) Atelier, Weier, Feierplaz

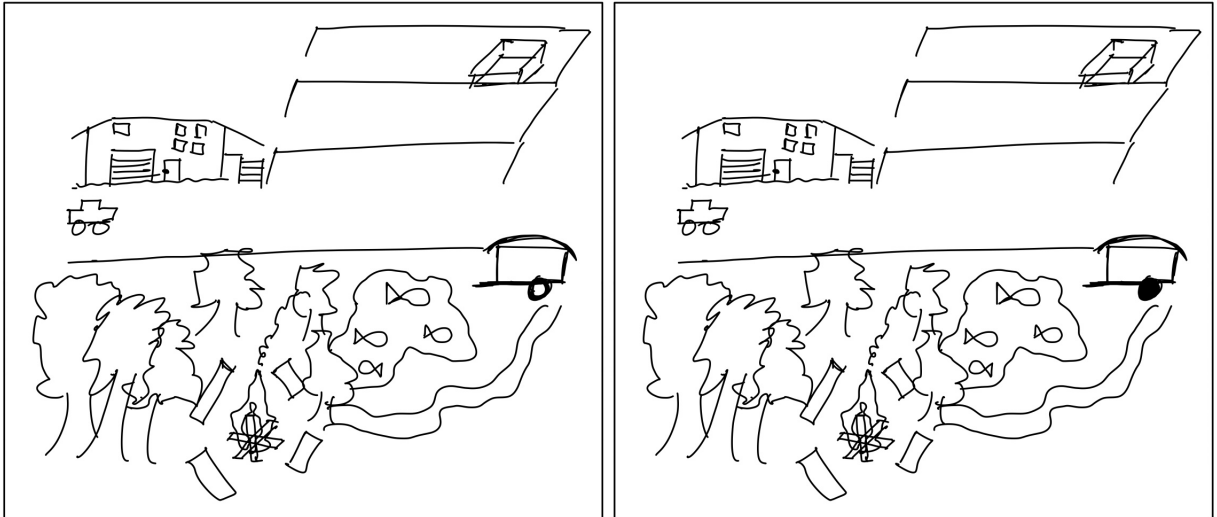


Lëtzebuenger
Guiden a Scouten

Saint Jean
Diddeleng

4.5 Fann de Feeler

Hei ass deng Kreativitéit gefrot. Zeechen eng Kaart vun der Plaz, wou dir sidd. Kopéier se an mach eng eenzeg Ännerung. D'Ännerung soll op der Plaz sinn, wou si elo hi sollen.



4.6 Spill

D'Kanner müssen ee Spill maachen. Wann si d'Spill gepackt hunn, kréie si ee neit Rätsel oder déi nei Plaz.

Lëtzebuenger Guiden a Scouten
Grupp Saint Jean Diddeleng
Rue Mont St Jean Dudelange
Email: lgsdudelage@pt.lu

5



E grouse Merci un eis Sponsoren

lalux⁺

VOYAGES
VANDIVINIT
dui Rosen mat Oehl

BIL
BANQUE
INTERNATIONALE
À LUXEMBOURG
1889



4.7 Freimaurer-Code

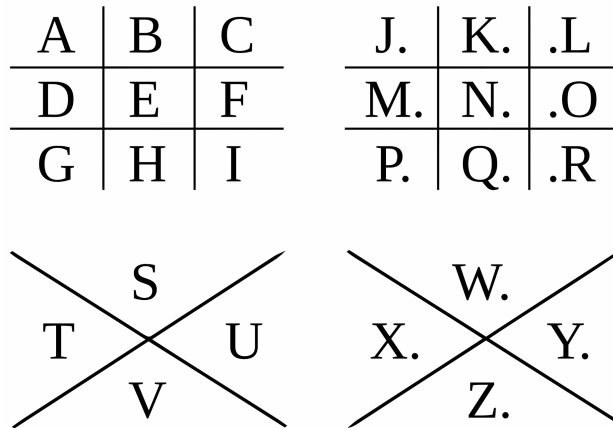


Figure 2: wikipedia.org

Bibersall ass zum Beispill dat hei:



4.8 MorseCode

D'Morsealphabet bitt eng flott Méiglechkeet, e Wuert oder och e ganze Saz ze iwverdroen.

Esou kann ee Grupp A der Grupp B eppes eriwermorsen.

D'Morsealphabet fannt dir zum Beispill hei: scoutwiki.org/Morsen

"Drëtte Plateau" gëtt zu:



Fir Wëllef oder méi al:

Fir dat Gantz e bësse méi tricky ze maachen, kënnst dir dëst och eriwermorsen mat enger Täscheluucht. Dofir musse sech d'Grupp A a B awer gesinn. Déi zwou Gruppe kënnen per Funk eng Plaz ausmaachen, wou si sech gesinn.



4.9 Sazrätsel

D'Kanner kënnen och, wann se et net erausfannen, aner Leit um Site froen (falls der do sinn).

Kichen

Et sti Leit hei, déi wäiss ugedoe sinn. Hei bannen ass et waarm an och kaal. Hei gi gesond an och manner gesond Saache gemaach.

CaraPio-Sall

D'Branche, déi hei ass, ass e bëssen méi al. Si maachen Campen och am Ausland an duerch déi ganz Welt. Hire Foulard ass rout a blo.

4.10 Koordinaten

Wat si Koordinaten?

Eis Äerd ass a lauter Segmenter opgedeelt, esou ähnlech wéi wann een ee Kuch hält an deen a lauter Stécker schneid. All Stéck Kuch ass dobäi gezechent an huet ee spezielle "Numm". Dobäi ass d'Äerd vun uewen no ënnen an vu lénks no riets a Stécker agedeelt. Wann ee lo sech eng Linn aussicht, déi vun uewen no ënne geet an eng vu lénks no riets, da treffen sech déi zwou Linnen op enger Plaz, dës Plaz nennt een eng Koordinat.

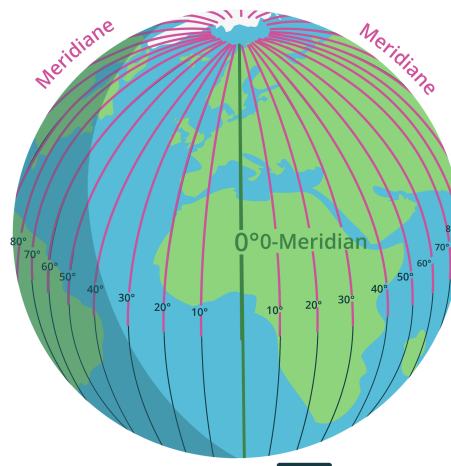
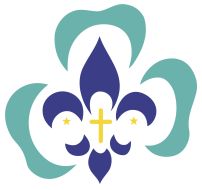


Figure 3: Erklärung Längengrade, Quelle: simpleclub.com

Iwwer Google Maps kann een einfach Koordinaten erausfannen an och aginn, et brauch een also dofir kee GPS.



**Lëtzebuenger
Guiden a Scouten**
Saint Jean
Diddeleng

4.11 Aner Rätsele

Sicht iech nach aner flott Rätsele raus. Et muss net alles zum Thema Funken sinn.

4.12 Schlussrätsel

Bréngt déi zwou Gruppen op eng Plaz, wou si sech treffen. Op dëser Plaz kënnen si ee bësse méi schwéiere Rätsel kréien oder e coolt Spill, wou si d'Plaz gesot kréien vun der leschter Plaz.

Verstoppt op der allerleschter Plaz e puer Kamellen oder ee coole Schatz, deen an der Grupp opgedeelt ka ginn!

Lëtzebuenger Guiden a Scouten
Grupp Saint Jean Diddeleng
Rue Mont St Jean Dudelange
Email: lgsdudelange@pt.lu

8



E grouse Merci un eis Sponsoren

lalux

**VOYAGES
VANDIVINIT**
Reizen mat Oëst

BIL BANQUE
INTERNATIONALE
À LUXEMBOURG
1889



5 Beispillversammlung

5.1 Statioun 0: Start beim Home mat engem Koordinaterätsel

Grupp A kritt d'Koordinaten: N49.4927892 E6.0646219

Grupp B kritt d'Koordinaten: N49.4954842 E6.0575212

Grupp A a Grupp B trëppelen op hier Koordinaten.

5.2 Statioun 1

Op der Statioun leien zwou Enveloppen, gezeechent mat A a B. Grupp B mecht nëmme d'Enveloppe mam B drop op. Bei A genee d'selwecht.

Grupp A fënnt dëst Rätsel:

Romeo Uniform Juliett Alfa Quebec Uniform Echo Sierra Romeo Echo India Foxtrot Echo November Bravo
Echo Romeo Golf

Grupp B fënnt dëst Rätsel:

Romeo Uniform Echo Delta Uniform Echo Mike Oscar November Tango Sierra Tango Juliett Echo Alfa
November

Grupp A funkt d'Léisung zu Grupp B, a Grupp B funkt d'Léisung zu Grupp A.

5.3 Statioun 2

Déi selwecht Plaz, just Grupp A ass elo, wou B war, a B ass elo, wou A war. Si maachen erëm hir Enveloppen op.

Grupp A fënnt d'Silbenrätsel:

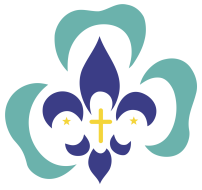
er fei plaz (Feierplaz)

Grupp B fënnt d'Silbenrätsel:

lier te a (Atelier)

Grupp B funkt hir Äntwert un Grupp A, Grupp A funkt hir Äntwert un Grupp B.

Wann dir Funker am Chalet hutt, kënnst dir em des Zäit profitéieren, fir d'QST-Emissioun, also d'Opening-



Emissioun vum JotaJoti, matzelauschteren mat de Kanner. Déi ass meeschtens um 15:00 Samschdes Mëttes.
Dat gitt dir awer vum Responsabele bei ärer Jota-Aktioun gewuer.

5.4 Statioun 3

Eng weider Enveloppe, eventuell ouni Kennzeechnung.

Grupp A fënnt dëst Rätsel:

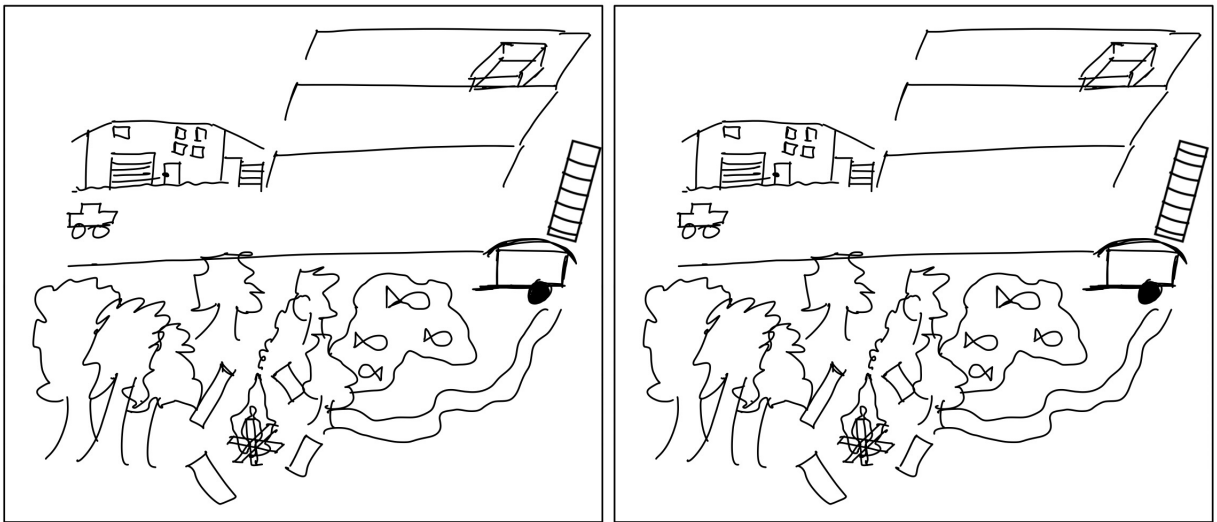


Figure 4: Wat ass anescht? : Container-Sträifen

Grupp B fënnt dëst Rätsel:

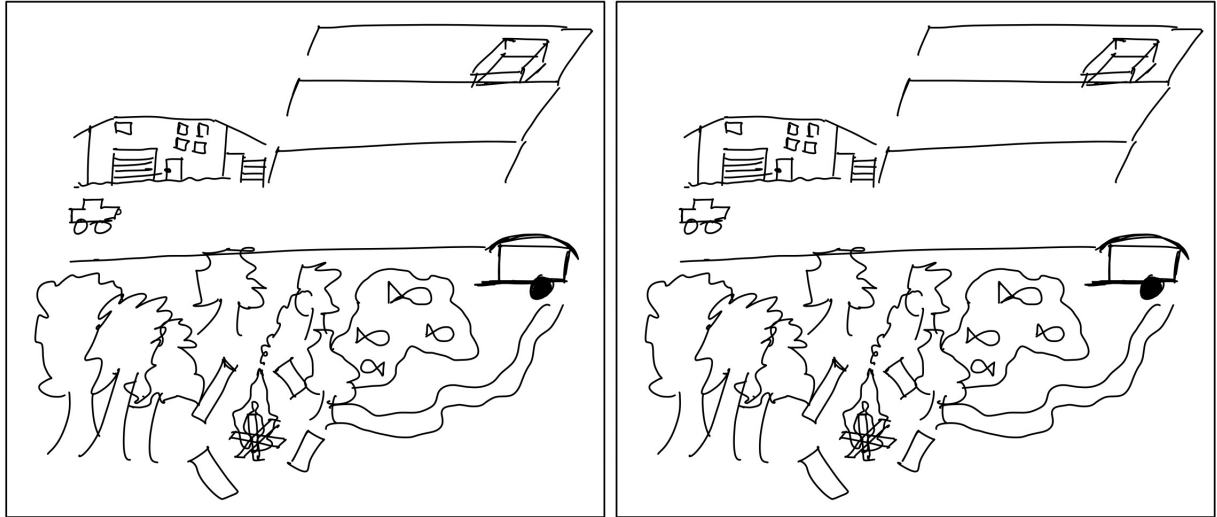


Figure 5: Wat ass anescht? : Autosluucht

5.5 Statioun 4

Hei ass et ideal, wann déi zwou Gruppe sech vu wäitem gesinn. Da kënnen si sech géigesäiteg eppes morsen. Hei brauche mir also d'Täscheluuchten!

D'Kanner sollen d'Wuert fannen a mam Morsealphabet probéieren erauszefannen, wéi ee Buchstaaf a kuerz a laang Liichtimpulser ëmgesat gëtt. (Bei deene Jonke mussen d'Chef erklären an hëllef.)

Grupp A morst der Grupp B dëst Wuert:

RUTSCH – > .- .- - .- .- .- .-

Grupp B morst der Grupp A dëst Wuert:

BAHN – > - .- .- .- .-

Déi zwou Gruppe kënnen de Funk derbäi huelen, fir ze schwätzen, wéini ee Buschtaw fäerdeg ass.

Déi zwee Wieder erginn zesammen RUTSCHBAHN. Déi zwou Gruppe ginn also elo bei d'Rutschbahn. (Hei ass et e gemeinsam Resultat an net zwou eenzel Zieler fir déi zwou Gruppen.)



**Lëtzebuenger
Guiden a Scouten**

Saint Jean
Diddeleng

5.6 Statioun 5

Déi zwou Gruppe treffe sech bei der Rutschbahn.

Hei ass d'Schlussrätsel.

Mam Freimaurer-Code molen d'Chef dëse Saz op:

Hei ass et naass. Hei brauch ech keen Duuscht ze hunn. Hei kann ech drénken.

D'Léisung hei ass de Pëtz. (D'Kanner hei ënnerstëtzen, jee nodeem, ob d'Rätsel ze schwéier ass.)

./ / :. . : . / : / / : . . : . : . / . / . : / . : / . / / : / . : . : .
 ./ / :. . : / . / . : . : / : . : . : / . / . : . : . / . / / : . : .
 ./ / :. . : / . : . : / . / : / . : . : / . : . : / . : . : / . : . : . / .

5.7 Schluss

Beim Pëtz fannen d'Kanner eng kleng Iwwerraschung fir hir super Aarbecht bei der Jota-Aktioun.

