



Lëtzebuenger  
Guiden a Scouten



# De Platte Knuet

N°3 2014-2015



NaturScout

Juli 2015

**schwätz mat!**  
DENG MEENUNG ZIELT

**lalux**

Sales-Lentz

**BIL**

[www.lgs.lu](http://www.lgs.lu)



C'est la chaussure qui fait l'allure

C'est l'assurance qui fait la voiture



LALUX est une marque du Groupe LA LUXEMBOURGEOISE

Votre nouvelle voiture, tout comme vos chaussures, vous permet de vous déplacer aisément et souligne votre style et votre besoin de liberté!

- Grâce aux formules 'Performance', 'Confort' et 'Sécurité', **easyPROTECT-Auto** s'adapte à vos besoins personnels, vos moyens et votre voiture.
- **easyPROTECT-Auto**, c'est une couverture ultra-complète qui vous permet d'opter pour une garantie Casco sans Malus, des services d'assistance 24 heures sur 24 et le paiement par mensualisation gratuite.
- Profitez en plus de rabais exceptionnels: rabais de bienvenue pour tout nouveau client, rabais de pluralité jusqu'à 100.- € par voiture lors du regroupement de vos contrats d'assurances.

**easyPROTECT-Auto**, c'est votre choix de qualité! Parlez-en à votre agent ou contactez notre service clientèle au tél. 47 61-1.

Découvrez les avantages de votre espace client

**lalux for you** sur [www.lalux.lu](http://www.lalux.lu)

**lalux - meng Versécherung**



Schonn erëm ass e Guiden- a Scoutsjoer esou gutt ewéi eriwwer. Sécher lafe bei lech d' Campingvorbereedungen op vollen Touren. Sief et däin éischte Camp iwwehapt, deen éischten am Zelt oder an enger anerer Branche, oder ob s du schon en alen Hues bass a vill Campe matgemaach hues, mir wënschen lech all gutt Wieder a ganz vill Spaass um Camp.

Awer als éicht wënsche mir vill Spaass beim Liese vun dësem «Platte Knuet».

D'Thema ass: „Natur bei de Guiden a Scouten“

Ons fläisseg Redakteren hunn sech och ganz vill Méi ginn dës Editioun mat ganz vill flotten an interessanten Artikelen ze féllen. Sécher fënns du och deen een oder aneren Tipp fir direkt dës Summer um Camp unzewennen: Wéi zum Beispill Féier maachen, Spiller am Bësch, Theater (Sketcher), e puer Basteliddie mat Naturmaterial.

Vill Spaass beim Liese wënschen

d'Misch an de Fränz



4-7	Aus de Branchen	16-17	De Camp: Sécherheet um Camp	26	Perséinlech- spirituell Sait
8-9	Aus de Gruppen	18	Scoutstechniken: Feier	27	Recommandatioun: Filmer
10-13	Natur: De Biber, Mehlschwalben, Insektenhotel	20-21	Skugi	28	ONGD
14-15	Natur: De Bam an de Mënsch	22-25	Iddie-Këscht	29-30	Chefsaiten: Kongress, STIPen



# Aus de Branchen



MAD = Multi Action Days  
 National CaraPio Aktivitéit  
 zu Wäicherdang 22.-26.05.2015  
 Hiking bis op d'Platz, Kajak, Mountainbike,  
 Heichselgaart, Speleo, Naturpädagogik,  
 Floossbauen an een Musék Festival als Ofschloss.



## Dem Albatross säin Eck !

### Käler Albatrossen an Elsass

Salut!  
 Eigentlech wollt ech dës Kéier dovu profitéieren, fir d'Resultater vun der Albatrossëmfro ze presentéieren. Leider gouf déi awer bis haut just vu 5 Hikechten ausgefëllt (Bieles, Dikrech, Käl, Biekerech an Betebuerg). E ganz grouse Merci, dass déi sech e puer Minuten Zäit dofir geholl hunn. Leider ass dat Resultat nach net besonnesch representativ, well ech och wees, dass et am Land nach eng Rei aner Gruppen mat Albatrosse gëtt. Ech wier dofir frou, wann déi Gruppen d'Ëmfro och nach géifen ausfëllen. Dir fannt se ënnert: [www.lgs.lu/emfroalbatrossen](http://www.lgs.lu/emfroalbatrossen) oder mellet iech einfach bei mir op [albatrossen@lgs.lu](mailto:albatrossen@lgs.lu).  
 Ech wollt an der Zukunft och vun dëser Rubrik profitéieren fir eezelnen Hikechten eng Plattform ze ginn, fir eng flott Aktivitéit/Sortie, déi si gemaach hu, virzestellen. Dat ka jo dann evt. eng ganz interessant Ureegung fir aner Albatrossen oder souguer fir eng Zesummenaarbecht sinn. Falls dir ierch do ugeschwat sollt fillen, da schéckt mir einfach e klengen Artikel mat Fotoen an da gëtt deen hei presentéiert.



Lénks Patt!  
 Philippe

## Sprangpréssessioun 2015

Zu 120 hu mir dëst Joer un der Sprangpréssessioun deelgeholl.  
 Ons Guide/Scouts musék huet alles ginn, wat se konnt. Beim Grillen, war eng ganz flott, entspaanten Atmosphär.





# Aus de Gruppen

## Theater zu Sandweiler heescht...

... 2 Optrëtter, ee Samsdeg den Owend an ee Sonndeg de Mëtten...  
 ... Jiddereen, vum klengste Wëllefchen  
 bis zum gréisste RaRo steet op der Bühn...  
 ... mat de Wëllefcher, déi grouss Hexenuecht erliewen...  
 ... mat den AvEx an hire Superhelden Sandweilcity retten...  
 ... mat de CaraPio Häerzklappen um Bauerenhaff spieren...  
 ... vun de RaRo duerch de Fernseh Programm geleet ginn...  
 ... virwëtzeg ginn, an d'nächst Joer och kucken kommen!...



## D'Äschelili Diddeleng de 24.-25. Jan an 31.-1. Februar 2015

... 53 Akteuren am Alter vu 6-17 Joer ...  
 ... 7 Leit Regie ...  
 ... 15 Albatrossen hunn d'Bünn gebaut ...  
 ... iwwer 100 Leit hunn insgesamt matgemaach ...

D'nächst Joer erwaarde mir erëm all Theaterfrënn den 23.-24. Januar  
 an 30.-31. Januar 2016!



Foto: Jemp Gangler

## Op de Spuere vum schéine Melusina

Den 28. Mäerz war et souwäit: Mir, d'Wëllef an d'Biber vum Kiem a vum Briddel, hunn eis op d'Spuere vum schéine Melusina gemaach.

Queech duerch d'Stad si mir gaang, wou d'Leit eis bei de Froe vun eisem Quiz gehollef hunn. Mat e puer Spiller dertëscht, wéi z.B. de „gefesselten Montagsmaler“ a „Wat ass...“, ass et um Wenzelswee weidergaang.

Nom Picknick si mir weider op d'Spuere vum Melusina gaang, an zwar an de Kasematten. 't ass nawell enk do ënnen, gutt dass mer nach net sou grouss sinn, an dass eise Guide, de Robert, eis de Wee gewisen huet, well souguer mat senger Hëllef huet deen een oder anere gäre mol d'Oriëntatioun verluer...

Kuerz dono wor eis Sortie och schonn eriwwer. Am Summer hate mer schonn zesummen e super Camp, bei dem och eis Frënn vum Lampertsbiereg a Belair derbäi woren. Émsou besser huet et lo gedoen, sech zeréck ze gesinn... mir freeën eis schonn op d'nächste Kéier!

### D'Wëllefchersekippe vum Briddel & Kiem

A nach en Tipp fir Cheffen: den LCTO bidd flott Touren duerch d'Stad un, mat oder ouni Guide, och fir kleng Kanner!  
 Dat meescht fannt der op:  
<http://www.lcto.lu/de/discover/fuehrungen-auf-anfrage>



## Gefesselter Montagsmaler

**Wat der braucht:** 3er-Gruppen; e puer Blieder Pabeier, 1 Bic, an ee Meter Ficelle pro Grupp

**Wéi et geet:** An all Grupp halen zwee Kanner d'Ficelle op béiden Enner un. Dem drëtten Kand seng Hand ass an der Mëtt vun der Ficelle mat engem Knuet festgemaach.

De Chef seet, wat gemoolt soll ginn (z.B. Sonn, Ritterburg ...). Lo probéieren d'3er-Gruppen, dat op d'Blat ze bréngen, andeems d'Hand, déi un der Ficelle festgemaach ass, vun den zwee anere Kanner mat der Ficelle gefouert gëtt. Guer net sou einfach, gell?



## Wat ass...

**Wat der braucht:** ee Ball, ee Krees mat Kanner, ee Kand an der Mëtt

**Wéi et geet:** d'Kand an der Mëtt rifft „Wat ass...“, an dann eng Faarf, a passt engem anere Kand de Ball. Lo zielt all Mënsch bis fënnf, ausser d'Kand, dat de Ball opgefaang huet: Et muss nämlech a fënnf Sekonnen eppes fannen, wat déi gesot Faarf huet (z.B. blo -> Himmel, rout -> Pompjeesauto etc.) Fënnt dat Kand kee Wuert, ass et un him an d'Mëtt ze goen.



Wann ee beim Waasser e Meeschter am Ëmgang mat Holz ass, dann ass dat de Biber. Als rengen Vegetarier knat hie fir säi Liewen gären d'Schuel vun de Beem.



Hien brauch och keng Motosä fir e Bam ëmzeleeën. Seng Zänn ginn him dofir duer !



D'Beem an d'Äscht benotzt de Biber awer och fir seng Buerg ze bauen a fir mat Hëllef vun engem Staudamm d'Waasser am Floss ze stauen.



Hei gesäis du déi selwergebauten Biberbuerg vun de **Leidelenger Biber**. Fro deng Chef a bau zesammen mat dengem Biberfrënn an der Versammlung dem Biber seng Buerg no. Vill Spaass dobäi !

## De Biber



### Vill Spaass beim Sengen !

1. Bi-ber si fläi - sseg, déi gi sech drun,  
 2. Bi-ber déi dee - len, déi gi gär mat,  
 3. Bi-ber déi spil - len, ginn es nét midt,  
 4. Bi-ber hunn he'ns - do, gär eng rou - eg Stonn

1. si mus - se schaf - fe fir ep - pes ze hunn,  
 2. brauch een eng Hël - lef, da ree - che si d'Patt,  
 3. spran - gen a la - fen, sou blei - we se fit,  
 4. lausch - tren de Beem no, a kuk - ken an d'Sonn.

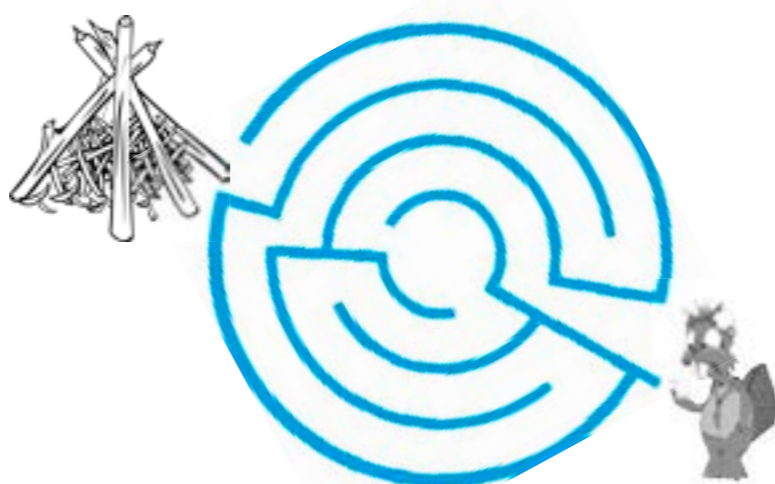
1. Bi - ber si frënd - lech, lësch - teg a frou,  
 2. Bi - ber ver - dro'n sech, all mat - en - een,  
 3. Bi - ber déi uech - ten, ëm - mer d'Na - tur,  
 4. Bi - ber déi lausch - tren, déi huele sech Zäit,

si laa - che gär a si gran - zen net 'sou,  
 jidd'r - een ass wëll - komm, ver - stouss gët guer keen,  
 Well wann't där schlecht geet, da si si ver - luer,  
 wann mol een ane - ren, ep - pes ge - häit.

Jo Bi - ber, dee - ër si mir an ze - sum - me gi mir

duerch Déck an Dënn, well mir si gutt Frënn.

Text a Melodie: Marianne Weber-Ludes



D'Bibermeedeche well eng nei Buerg bauen. Hëllef him de richtige Wee bis bei d'Holz ze fannen.

# Scout toujours, même sur ta carte bancaire !



Dès à présent, commande ta carte bancaire BIL gratuite et personnalisée aux couleurs du LGS sur [www.bil.com](http://www.bil.com) ou en agence.

Retrouve-nous sur



Cette offre est soumise à conditions. Renseignements sur [www.bil.com](http://www.bil.com) ou en agence.

Vous avant tout





## D’Hausschmewel braucht Frënn

Die Mehlschwalbe wurde als Vogel des Jahres 2015 ausgewählt, weil sie zu den bekanntesten Vogelarten in Städten und Dörfern zählt und da sie unbedingt geschützt werden muss.

Wie erkennt man sie?

Ihr Markenzeichen ist der leuchtend weiße Bürzel, der sich von der dunklen Oberseite abhebt. Auch am Bauch ist die Mehlschwalbe mit Ausnahme der Schwanzfedern weiß gezeichnet, als ob sie mit ihrem Bauch im Mehl gelandet wäre. Daher der deutsche Name! Der Schwanz ist gekerbt und besitzt, im Gegensatz zur Rauchschalbe, keine langen Spieße.

Als Zugvögel kommen die ersten Schwalben bei uns im Frühling wieder aus ihren Winterquartieren, südlich der Sahara an, um dann auch bald schon mit dem Nestbau zu beginnen. Gerne nehmen sie die Nester des Vorjahres wieder an und reparieren kleine Beschädigungen.

Für den Nestbau bevorzugen die Mehlschwalben senkrechte, raue Flächen, wie z.B. in den Ecken zwischen Dach und Hauswand an der Außenseite der Gebäude, wobei sie die Nähe von Gewässern bevorzugen.



Der Schnabel der Mehlschwalbe ist kurz und sehr breit. Dies hilft ihnen, im Flug kleinere Insekten aus der Luft zu schnappen. Mehlschwalben sind sehr geschickte Flieger und können sogar sehr wendige Insekten aus der Luft fangen.

In Relation zu ihrer Körpergröße haben die Mehlschwalben sehr kurze Beine. Diese können sie während des Fluges komplett unter das Gefieder einziehen, somit sind sie noch windschnittiger. Mit ihren kräftigen Zehen können sie sich sehr gut am Nestrand festhalten.

Was könnt ihr für die Mehlschwalbe tun? Zualererst sollte man Schwalben erlauben, Wohngebäude zu besiedeln.

Das Anbringen von Nisthilfen kann zu einer Verbesserung der Bestände führen, vor allem in einem Bereich mit wenig „Baumaterial“, was hauptsächlich aus Ton und Lehm besteht.

Durch Aufklärung der Bevölkerung und Anwerben von Schwalbenfreunden, durch den Verkauf von Mehlschwalben-Aufkleber (2 €), den ihr bei natur&emwelt bestellen könnt, könnt ihr der absichtlichen Zerstörung von Nestern entgegenwirken.



## Rechenkunst

Woraus bauen Mehlschwalben ihr Nest?

Die Buchstaben verraten es euch, wenn ihr die Schwalben in aufsteigender Reihenfolge der Zahlen sortierst. Um welche Zahlenreihe im Einmaleins handelt es sich?

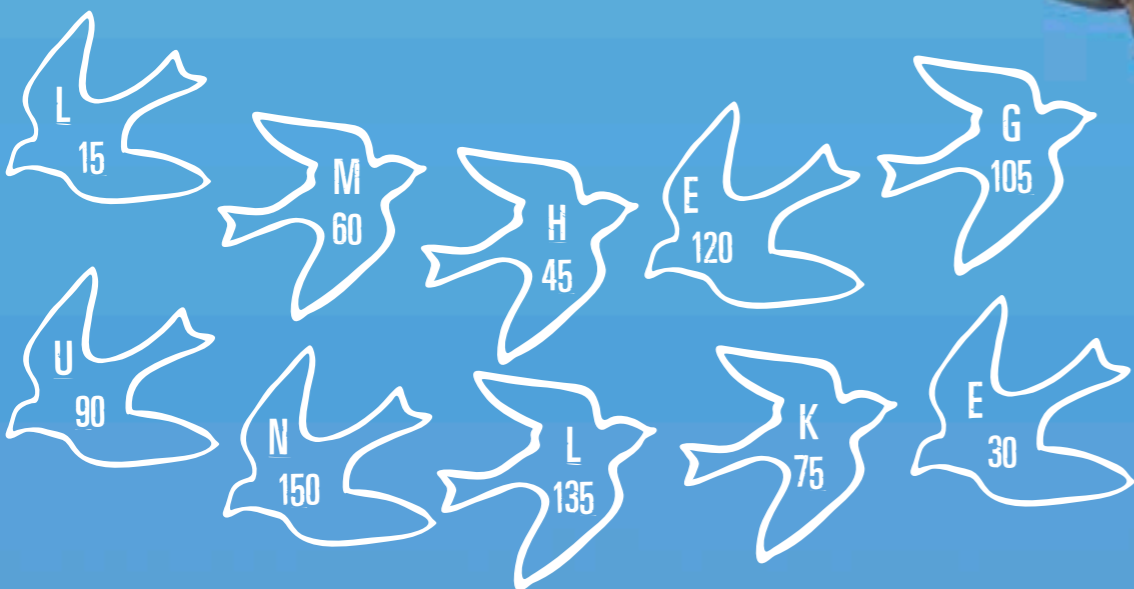


Foto: Lars Rostgaard

## Insekten-Hotel

Bei engem Insekten-Hotel handelt et sech ëm eng kënschtlech geschafene Nist- an Iwwerwinterungshëllef fir Insekten, well vill natierlech Liewensraim fir sie verschwonnen sinn. Net nëmme fräier Natur, mä och an eise Gäert hëllef vill Insekten duerch d’Bestäubung an als Schädlingsbekämpfer eist ökologescht Gläichgewicht ze halen.

Den Ausdrock “Insekten-Hotel” kënt doduerch, dat et sech heibäi ëm eng Konstruktioun handelt, déi ganz oft engem Haus mat ville Stäck gläicht, woubäi dann och ee regelrechten Insekten-Tourismus stattfënnt. An esou kanns du, mat bèsse Fantasie, dän eegeenen Insekten-Hotel schnell selwer bauen.

Ein Insekten-Hotel besteet praktesch nëmme aus Naturmaterialien, ënner anerem aus Holz (Ronn- a Kantholz fir deng Konstruktioun), déck Bamscheiwen, Äscht, morscht Holz, Holzwooll, Bamschuelen, Dännenzapfen, Stréi, Hee, Schilf, Bambusstaangen, Torf a Leem, duerchlächert Baksteng an Terracotta-Blumendëppen. Nodeems du mat dengem Kannt- a Ronnholz deng Grondkonstruktioun gebaut, a mat wiederfester Faarf ugestrach, wéi och den Dach mat Dachpapp oder Leeën zougedeckt hues, kanns du mam Ausfüllen vun deenen eenzelnen Zëmmer ufänken. D’Raimlechkeete gi grousszügeg mat deenen uewe genannten Materialien ausgefüllt.



An déi déck Bamscheiwen buers du esou vill wéi méiglech Lächer, dat mat engem Duerchmiesser vu 4 bis 10 mm an enger Déift vun ca. 4 bis 6 Zentimeter (awer net duerchbueren). Dës Lächer gi liicht schréi no uewe gebuert, fir dat kee Waasser eralafe kann! Mat Kanéngerchersdrot kanns du deng Insekten viru Villercher schützen. Déi mat Stréi ausgefüllten Blumendëppen gi mat der Öffnung no ënnen opgehaangen an déngen als Bungalow fir d’Ouerschlëffer. Et ass wichteg, dat d’Material, mat deem dän Insekten-Hotel ausgefüllt gëtt, dréchen a fräi vu chemeschen Holzschutzmittel ass. Et wëll ee seng Gäscht jo net vergëften!

Wann dän Insekten-Hotel awer gutt besicht soll ginn, da muss dësen och engem bestëmmt Standard entsprechen. Du muss also Vollpensioun, souzesoen “All-Inklusive” ubidden an duerfir brauchs du ee Gaart mat ville Kraider, Planzen, Hecken a Beem. De Standuert vun dengem Insekten-Hotel soll och gutt erausgesicht sinn, am beschten op enger Plaz mat vill Sonn a wéineg Wand.

André Leick



Den Héichpunkt vum Joer steet erëm virun der Dier: de Camp! Fir e gelongene Camp muss een un Villes denken an organiséieren. Fir iech bei der Virbereedung z'ënnerstëtzen, hei e klénge Remin-der a punkto „Sécherheet um Camp“. Dëst Blat kënnt dir eraus-rappen a mat op de Camp huelen.

**Zeck:** ongeféier 4 Zecken pro m<sup>2</sup> a gemësch-te Bëscher, am Dännbësch si bal keng.

**Chalet:** de Participanten weisen wou Feierdieren, d'Feiertrap an den Treff-punkt am Noutfall ass.

**Kaméidi:** no 22 Auer Kaméidi vermeiden!

**Zelter:** Pickeëen net erausstoe loossen (Stolpergefor)

**Konstruktionsholz:** mat Zäit bestellen!

**Feierplaz:** Iert een d'Plaz verléisst Feier richtig ausmaachen! Keng synthetesch Saachen an d'Feier geheien! Näischt Brennbare ronderëm d'Feier leie loossen! Feierplaz ëmmer ofgrenzen!

**Poubelle:** D'Poubelle net direkt nïewen d'Ki-chen/Zelter stellen; sech iwwer Recycling an der Gemeng informéieren.

**Kichen:** Co<sub>2</sub> Emissioun bei der Liewens-mëttelherstellung: Rëndflesch 6430 g/Kg, Poulet 1330 g/Kg Mëllech 940 g/Kg, Gromperen 200 g/Kg, Geméis 150 g/Kg

**Den Hike:** Wa méiglech virum Hike de wee ofgoen a geféirlech Plaze markéieren.

**Handwierkseschir:** net op der Campplaz ronderëm leie loossen, nom Gebrauch pro-pper a sécher verstauen.

**D'Toilette:** net direkt nïewend d'Zelter an d'Kichen opriichten!

**Klinik**  
**Adress:** \_\_\_\_\_  
**Noutruuff: 112**

**Dokter**  
**Adress:** \_\_\_\_\_  
**Tel:** \_\_\_\_\_

**APDIKT**  
**Adress:** \_\_\_\_\_  
**ass op:** \_\_\_\_\_

**Police**  
**Adress:** \_\_\_\_\_  
**Tel: 113 (Lux.)**

**Bäcker**  
**Adress:** \_\_\_\_\_  
**Tel:** \_\_\_\_\_

**Metzler**  
**Adress:** \_\_\_\_\_  
**Tel:** \_\_\_\_\_

**Supermarché**  
**Adress:** \_\_\_\_\_  
**Tel:** \_\_\_\_\_  
**ass op:** \_\_\_\_\_

**Bus/Zuch**  
**Moies** \_\_\_\_\_  
**Mëtteg** \_\_\_\_\_  
**Owes** \_\_\_\_\_

**Fierschter**  
**Tel:** \_\_\_\_\_  
 Bei Aktivitéiten am Bësch Bescheed soen à D'Donneën vum lokale Fierschter um Site vun der jeeeweileger Gemeng (Lux.).

**Checklëscht virum Camp**  
 D'Ëmgegend checken: Dokter, Apdikte, Klinik, Fierschter, öffentlechen Transport, Touristeninfo, Akafsméiglechkeeten, ...  
 Material checken: Eischthëllefkescht, Aaxten, Klammmaterial, Kichematerial, ...  
 Campplaz checken: Der Wee vum Hike ofgoen, Waasseruschloss a propper Drénk-waasser checken, geféirlech Plaze sécheren, Noutfallsituatioun duechgoen an **Noutfallplang** opstellen\* (Feier, Donnerwierder, Accident, ...) a Koordinatioun vun Täche festleeën (Chauffer, Garde vun de Kanner, Eischt Hëllef leeschten, ...)  
 Wichtig Donneën opschreiwen: Adressen, Telefonnummern, Kontaktpersonen, Noutfallnummern: Noutruuff: **112** europawäit déi serlwecht Nummer, LGS-Noutele-phon: 691 44 77 88, Oppassen, ersetzt keen Noutruuff!!!, d'Policennummer ass an all Land anescht!!!

**Während dem Camp**  
**\*Noutfallplang**  
 Während engem Noutfall muss u folgend Saache geduecht ginn: Eischt Hëllef leeschten oder/an 112 ruffen. Roueg bleiwen a Rou ausstrahlen. De Blesséierte betreiwen a net elleng loossen. De Rescht vum Grupp net vergiessen an objektiv informéieren. Onnéideg Publicitéit vermeiden (frëndlech sinn an eventuell Presse op de Verband verweisen). Eventuell Elteren an/oder de Nouttelefon urufen (Während der Päscht- a Summerpe-riod, d'Detailler gi mam Avis vum Camp verschéckt). De Verband informéieren (all Accident mat Material- oder Kierperschued muss ge-mellt ginn, dat muss awer net direkt geschéien).

**Bësch**  
 Gréisser Aktivitéiten (Rallye, Hike, Lagerfeier, ...) am Bësch sollen mam Fierschter ofgeschwat ginn. Respekt virum der Natur an hierer Matbewunner. Keng Planzen, Friichten, Champignonen plécken an iessen, déi een net kennt. Net bei Stuerm oder Wierder an de Bësch goen. Kee Feier am Nolebësch maachen. Sech iwwer Bëschaarbechten a Klappjuedgen informéieren. Fest Schong undoen fir an de Bësch ze goen.

**Donnerwierder**  
 D'Meteoprevisiounen berücksichtigen. Wann e Wierder kënn: Schutz sichen an engem Dall, Senk oder an enger Hiel, res-pektiv Schutz ënnert engem Iwwerhang oder an engem Zelt sichen. Net op exposéiert Plaze goen. Wichtig : De Beréierungspunkt mat dem Buedem esou kleng wie méiglech halen a net widder Wänn oder aner Persoune kommen. Am beschten an d'Huppe goen an d'Feiss esou no wéi méiglech bäieneen halen. D'Beem am A behalen an eng Distanz vun 3-5 Meter anhalen.

**Zecken**  
 Fir Zecken ze vermeiden am beschten eng laang Box undoen an d'Box och nach an d'Strëmp stécken, Zeckepince dobäi hunn, op kee Fall eppes op d'Zeck spréien, mam Kapp a Kierper erauszéien, duerno d'Bëssplaz desinfizéieren, d'Plaz vum Bass markéieren an iwwerwaachen. ALL DAG ENG ZECKEKONTROLL MAACHEN à Detailler fannt dir um LGS-Site: [http://lgs.lu/sites/default/files/gesondheet.doc2\\_zecken.pdf](http://lgs.lu/sites/default/files/gesondheet.doc2_zecken.pdf)

**Feierplaz/Kichen**  
 Feier nie mat Spray, Spiritus, Bensin ufänken. Plaz wou d'Feier soll ugefaange ginn, fir d'eischt propper maachen, fir dass et sech net ausbreet. Ennerholz ewechhuelen. Feierplaz am A halen. Ëmmer d'Méiglechkeet hunn d'Feier ze läschen : Emer Waasser, Läschdecken oder Sand. Kachplaz wäit genuch vun de Schlofzelter opriichten. Kachplaz an Aarbechtsfläch vun eneen trennen. Keng Kichematerialien, wéi Messeren onbeopisichtegt leie loossen. D'Trapperkichen nom lessen mat Buedem ausmaachen. Adaptéiert Kleedung undoen, wann ee bäi/mam Feier schafft.



## Feiertechniken

D'Lagerfeier ass de Mëttelpunkt vun der Campplaz.

Wann mir um Lagerfeier sangen, brauche mer Luucht fir d'Noute kënnen ze liesen. Wann mir grillen, brauche mir Glous, well iwwert der Flam verbrennt de Wupp. Ass et kal um Wanterhike, si mir frou, wann mir e Feier hunn, wat eis Wiermt a vlächicht d'Kleeder dréchent.

Et gëtt vill verschidden Aart a Weisen, wéi ee Feier maache kann. An et gëtt verschidden Holzarte fir verschidden Uspréich.

Hei e Beispill :

Bichen-, Eschen-, Eeschenholz brenne laang, a maache vill Kuelen, ideal fir ze grillen.

Bierken-, Dännen, Fichtenholz brenne schnell, a klenge Stécker ideal fir d'Kachmaschinn um Camp.

Dännen a Fichtenholz maache Fonken, e Feier mat dësem Holz ass net gutt vir dobäi ze schlofen, well d'Fonke d'Carymaten an de Schlofsak a Brand stiechen kënnen.

An dësem Artikel geet et net drëms ze weisen, wéi een e Feier umécht. Heifir kann een op Neihaischen kommen, sech de pedagogesche Koffer Feiertechniken ausléinen, an dat dann üben.

Nee hei geet et drëms ze weisen, wéi een, fir verschidde Geleeënheeten dat richtigt Feier maache kann.

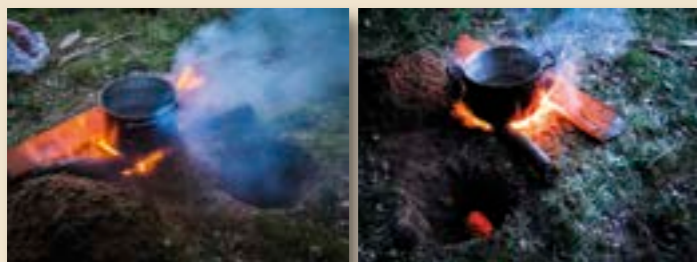


De Klassiker ass Tipifeier och Pyramidenfeier oder e Stapelfeier genannt. Dréchent Holz gëtt wéi en Tipi opgeriicht. Esou ee Feier ka wiermen a Luucht sinn. Zousätzlech kann et ee gesellegen a kommunikative Mëttelpunkt vun engem Camp sinn.

### Kachfeier

Hei gëtt d'Feier natierlech deem ugepasst, wat gekacht soll ginn. Fir ze grille braucht ee Kuelen, (Bichen-, Eschen-, Eeschenholz).

Fir mam Dëppen ze kachen eng regelméisseg Flam. (Bierkenholz ass Ideal, Fichten an Dännenholz brenne gutt, sprëtzen awer Fonken).



Et kann een och Steng erhëtzen an dodrop broden oder ee geheit déi warm Steng (Muselwaken) an d'Waasser an dat bréngt et dann zum kachen.

En Dräibeem iwwert der Feiertell hält en Dëppen iwwert der Flam an esou kann een d'Héicht reguléieren. Oder et setzt een en Dëppen op 3 Steng a mécht Feiert ennert dem Dëppen.

Huet ee vill Glous, kann een an engem Lach d'Gamelle mat der Glous ron-

derëm vergreuen, dëst da mat Buedem bedecken, sou huet ee just Hëtzt, a bal sou eppes wéi en Uewen.

### Signalfeier

Fichten-, Kiefer-, Dänneholz. D'Signalfeier soll op sech opmierksam maachen. Blieder oder dënn naass Äscht maache vill Damp oder drésche Reisech, déi maache vill Fonken déi an den Himmel fléien.

### Waachfeier

Eeschen-, Bichen-, Eschenholz. D'Waachfeier ass e Feier wat laang muss brennen, fir z.B. derbäi ze schlofen. Hei muss no an no dobäi geluecht ginn. Et dierf keen harzhaltecht Holz sinn, well dann d'Fonke sprëtzen.

### Pyramidefeier

Einfach beim opbauen. Ass déi am meescht genotzten Aart ee Feier ze maachen. Gutt fir een Dëppen doriwwer ze hänken. D'Feier brennt relativ schnell of well et wéi e Kamäin d'Hëtzt t no uewe leet an de Sauerstoff vun ennen unzitt a verbrennt.



### Stärefeier

Ee spuersamt Feier, wou Holz lues a lues an d'Mëtt zougedréckt gëtt. Hei kann een Dëppen oder Pan direkt drop opsetzen. Gutt fir ze kachen a broden.

### Pagodenfeier

Beim Pagodenfeier ginn Holzstämm kräizweis openee gestapelt. An der Mëtt gëtt e klenge Pyramidefeier opgebaut. Gutt wann ee fir vill Leit grille muss, well d'Feier sech zimlech ausbreit a vill Glous hannerléisst.

### Feier an der Grouf

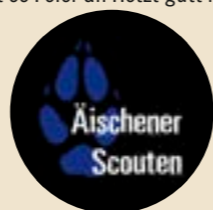
Eng gutt Feieraart wann ze vill Loft ass an et ass och spuersamt. Gutt fir ze kachen, broden a grillen. Et kritt ee Feier an Hëtzt gutt kontrolléiert.



### Geschrifen a Fotoen

#### Pirsch Klood

Mathëllef vun den Äischener RaRo a Carapio



# Gutt ënnerwee!



Information a Reservatioun  
**Sales-Lentz, Ären Expert fir Bus-Locationen**  
© (+352) 26 65 11  
(Méindes bis Freides 8.00 - 17.00)  
www.sales-lentz.lu








De Skugi war dës Kéier ronderëm d' Stad ennerwee. Et géif ee mengen, datt een an der Stad nëmmen Haiser, Industrie a Stroosseverkéier gesäit.

Mee zu Lëtzebuerg an ronderëm fënnt een nach ganz vill Natur an 't ass wierklech de Wäert eng Kéier dës Plazen a Weeër kucken ze goen. 't ass souguer méiglech en Tour ganz an der Natur ronderëm d' Stad ze maachen. Wier dat vläicht eng Iddi fir en Hike oder e Vëlostour?

De Skugi huet och vill Neies entdeckt an huet ennerwee eng Parti Rezepten mat Kraider gesammelt. Hien hat Kaart a Kompass dobäi, mee d'App vum Geoportail war fir hien och eng grouss Hëllef. Dës App kënnst dir enner geoportail.lu gratis eroflueden.

 Mir wënschen Iech vill Spass beim Entdecken a Genéissen!

## Arboretum um Kierchberg

Den Arboretum besteet aus dräi Deeler, déi sech tëscht der Coque an dem Hôpital Kierchberg erstrecken. E gëtt vum Naturmusée betreit. Mir ware mam Thierry Helming, Biolog vum Musée, de Parc kucken.

Den Thierry huet eis erklärt, datt et an deenen dräi Deeler dräi verschidde Planzewelte ginn.

Am „Parc Central“ fënnt een haaptsächlech Zieruebst-beem a vill Plaz fir ze spillen a sech z'erhuelen.

Am Deel „Réimerwee“ kann een 21 verschidden Eechen-aarte fannen an eng Villfalt vu Bichen. Beim Naturmusée kann een eng Broschür kréien, mat där een d'Beem bestëmme léiere kann.

„De Klosegrënnchen“ ass e Sand-Arboretum, wou vill seele Planzenzorten ze fanne sinn.

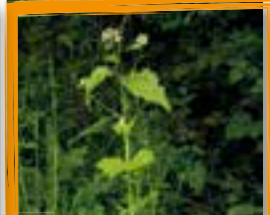
Weider Informatiounen fannt dir : [www.mnhn.lu/arboretum](http://www.mnhn.lu/arboretum)



## Kiemer Kraiderzalot

Mat verschidde Kraider kann een seng Zalot e bëssen oppeppen. Mir hunn um Kiem Knueweleksrauke, Sauer-ramper an Margréidercher fonnt an domat eng lecker Zalot gemaach.

Hei si puer Apps, fir d'Bestëmmung vu Wëllplanzen z'erliichter (net gratis):  
 Essbare Pflanzen / Kräuter APP   
 Essbare Wildpflanzen   
 Natierlech soll een d'Kraider ëmmer gutt wäschen an net direkt um Stroosserand plécken an nëmmen dat huelen, wat ee kennt!



## Festungspesto aus Ruccola

Dës Pesto kann een als Dipp oder als Zooss op Nudelen iessen. Zutaten: Ruccola, Knuewelek, Nöss oder Pinieekären, Parmesan, Ueleg, Salz, Peffer. All Zutaten an eng déif a schmuel Schossel leeën a gutt mixen.



## Brennesselzopp aus dem Uelzechtall

Fir 2 Persounen  
 1 Schossel Brennesselen (nëmmen déi iewegt, jonk Blieder plécken), 2 Gromperen, 1 Schalotte, Botter, Ram, Salz, Peffer. D'Blieder gutt ofwäschen, d'Schalotte an d'Grompere schielen, kleng schneiden an a Botter ubroden. D'Blieder dobäi maachen a mat Waasser opfëllen, esou datt d'Waasser d'Blieder just bedeckt. 10 Minutte lues kachen, d'Ram dobäi schëdden a gutt mixen.



Foto: Loll Stoffel



## Zwerg schnätzen

### Material:

- Gouache-Faarwen
- Pinsel
- Waasserfeste Stëft
- Holz (ca. 12 cm laang an ca. 4 cm am Duerchmesser)
- Täschemesser (Tipp fir Biber a Wëllef: Mat Messeren déi fir ronnn sinn, pickt een sech net sou schnell J)

### Bastelanleitung:

Nodeems een dat ganz Material (1) zesummegezicht huet, gëtt fir d'éischt dem Zwerg seng Zwergemutz geschnätzt. Dofir gëtt d'Holz op enger Säit gespëtz (2). Fir dass den Zwerg och ee Gesiicht kritt, gëtt ënnert der Mutz op enger Säit d'Schuel vum Holz eweggeschidden (3). No der ganzer Schnätzerei muss den Zwerg nëmmen nach faarweg gemoolt ginn (4). D'Aen an de Mond dierfen natierlech och net feelen (5) a schonn ass den Zwerg faerdeg (6).

### Opgepasst:

Wéi een op der Foto gesäit muss ee beim Schnätzelen ëmmer oppassen, dass ...  
 ... lénks a riets vun engem genuch Platz ass fir ze schnätzelen!  
 ... d' Féiss Fest um Buedem stinn!  
 ... d' Messer ëmmer vum Kierper fortgeet!



## Holzschwéngchen

### Material:

- pro Schwäin:
- en déck Holzstéck vu minimum 30cm Längt
- 4 dënn Holzstécker, ca. 80cm laang
- 2 60-70er Neel (Zëmmermannsneel) (—>Nues)
- 2 20-30er Neel mat déckem Kapp (Dachpappneel) (—>Aen)
- 6 x 40-50er dënn Neel (—>Oueren a Féiss)
- 1 Zweespëtz (—>Schwanz)
- Konstruktionsseel (—>Schwanz)
- Aaxt
- See
- Hummer
- Täschemesser/Schieleisen
- Buermaschinn
- Händschen

### Gebrauchsuweisung

- 1.) Fir d'éischt gëtt dat grousst Holzstéck op 3 Säiten liicht mat engem Beil/Aaxt ugespëtz.
- 2.) Duerno gëtt beim Dokëss eng Holzschéiw vun ca. 4cm erof geschnidden. Dës gëtt spéider d'Nues.
- 3.) D'Schuel vun der Holzschéiw gëtt ofgeschielt (mam Schieleisen, Täschemesser oder Beil).
- 4.) D'Nueslächer ginn mat der Buermaschinn virgebuert. Dann gëtt d'Nues mat 2 Neel ugeneelt.
- 5.) Duerno ginn déi 2 Aen ugemaach.
- 6.) Déi 2 Oueren schief ofseeën, je 10 cm. Dann umaachen
- 7.) Déi 4 Been ofseeën, je 15cm. An uneelen.
- 8.) Fir de Schwanz e Stéck Seel vun 15-20 cm zu enger Kréngel formen an mat enger Zweespëtz uneelen.
- 9.) Mam Täschemesser e Mond uschnätzen.





## Dësches aus Paletten

5 Schrëtt zu engem Dësches aus Paletten

### Material:

- 2 Paletten
- 4 Stempelen
- Briecheisen
- Buermaschinne
- Schrauwen
- Schläifmaschinne

Schrëtt 1:

Buedem vun der Palette mam Briecheise lass hiewelen.

Schrëtt 2:

Vun der schéiner Palette all Brieder lass schrauwe bis op déi 2 ganz baussen

Dobäi oppassen, dass d'Brieder, déi ee lass mécht, net futti ginn.

Schrëtt 3:

Déi lass Brieder, och vun der 2. Palette, so no wéi méiglech op der 1. Palette rëm uschrauwen.

Schrëtt 4:

Déi ganz Uewerfläch ofschläifen.

Schrëtt 5:

Di 4 Stempelen uschrauwen.

Fäerdeg ass den Dësches



## E Xylophon fir opzehänken

### Material

- dräi oder fënnef Laten aus haardem Holz
- e Stéck geflechte Ficelle oder en dënnt Seel
- e ronne Bengel
- eng Filzkugel

### Uleedung

1. Et hält een déi längste Lat bei ongeféier engem Véirel vun hirer Gesamtlängt mam Domm an Zeigefanger fest, a bestëmmt den Toun a Klang.

2. Vun dësem Toun als Grondtoun ausgoend, bemisst een d'Längt vun den aneren Hëlzer, esou datt hir Téin zesumme mat dem Grondtoun e Stéck vun der Tonleiter bilden.

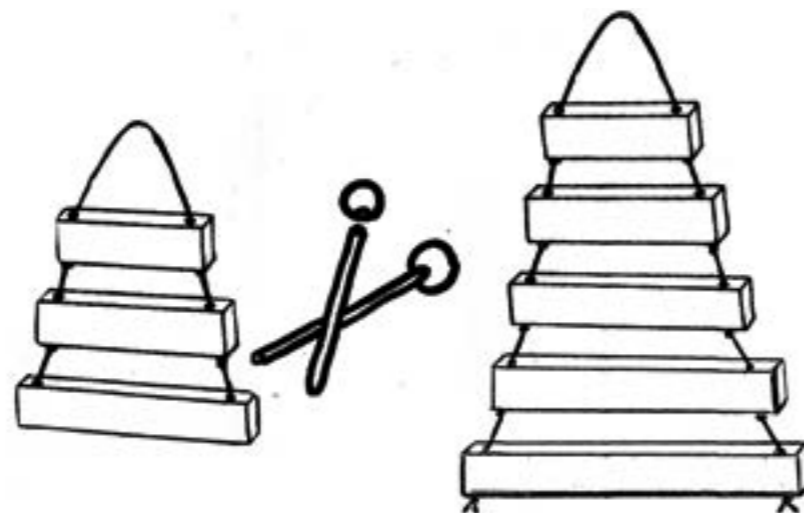
3. D'Klanghëlzer, déi ze héich agestëmmt sinn, ginn op de Säiten ofgeseet, oder agefeilt. Klängen se ze déif, kerbt een se op der ënneschter Säit an der Mëtt an.

4. An all Lat ginn zwee Lächer gebuert, duerch déi spéider déi geflechte Ficelle oder d'Seel gezu gëtt fir dat Ganz opzehänken.

5. Un d'Enn vun ronnen Bengel gëtt eng Filzkugel gestach an mat Holzleim ugepecht.

### Fir d'Instrument ze spillen

Et hält een d'Instrument un der Schleef un, oder et hänkt een et op, sou dass et fräi ka schwéngen. Duerch d'Uschloe mam Schléier op de Laten produzéiert een déi gewünschten Téin.



## KUBB oder "WIKINGERSCHACH"

Dëst Spill kann ee séier a mat wéineg Material nobauen, doheem oder um Camp.

D'Wuert "Kubb" kënnt aus dem Schwedeschen vu "vedkubbar" dat heescht Holzklötz.

Aus Kant- oder Ronnholz bastels du dir folgend Spillfiguren:

- 4 Eckposten (4 x 4 x 20cm, no ënne gespëtz)
- 10 Kubb'en (5 x 5 x 15-20cm héich)
- 1 Kinnek (6 x 6 x 30cm héich)
- 6 grëffeg Worfhëlzer (ronn, 4 cm Duerchmesser /30cm laang)

Dës Moossen kënnen natierlech individuell ugepasst ginn, pass awer op datt deng Kubb'en net ze lichter an net ze héich ausfalen, well se soss net an der Wiss oder am Sand stoe bleiwen. Et kann ee "Kubb" och op festem Ënnergrond spillen, mä da leiden deng Spillfiguren.

### D'Zil vum Spill:

D'Spillefeld huet am Prinzip 5 op 8 Meter a kann awer de Fäegkeeten vun de Spiller ugepasst ginn. D'Feld gëtt mat 4 Eckposten (A) agegrenzt.

Zwou Equipen trieden géint enander un. Eng Equipe besteet aus 1 bis maximal 6 Spiller (E), déi am Ufank vum Spill op hirer Grondlinn (G) stinn.

All Equipe spillt während engem Tour mat deene 6 Worfhëlzer. D'Spiller probéieren de Géigespiller hir Kubb'en (B) mat Worfhëlzer (D) ëmzwerfen. De Kinnek (C), deen an der Mëtt, also op der Mëttellinn (F) steet, muss als lëscht getraff ginn. Deen als éischt d'Kubb'en vum Géigner an dann de Kinnek getraff huet, gewënnt d'Spill. Déi Equipe, déi de Kinnek virdrun ëmwerft, huet verluer.

### D'Spillregelen

D'Kubb'en ginn op der Grondlinn opgestallt. Et gëtt ausgeloust, wat fir eng Equipe mam Spill ufänkt. D'A-Equipe, déi d'Spill ufänkt, kritt déi 6 Worfhëlzer a probéiert d'Kubb'en vum Géigner ëmzwerfen. Et gëtt grondsätzlech vun ënnen a mat dem Réck vun der Hand no vir geworf.

Horizontal Wërf si verbueden. D'Worfhëlzer an ëmgeworfte Kubb'en bleiwen leien bis jiddereen am Team säin Holz geworf huet.

Duerno sammelt d'B-Equipe d'Worfhëlzer, an déi ëmgeworfte Kubb'en an. Déi ëmgeworfte Kubb'en ginn elo vun der B-Equipe an d'Feld vum A-Team geworf. Mir nennen dës Kubb'en ab elo d'Feldkubb'en. Dës ginn nees do opgestallt, wou se nom Werfe gelant sinn.

Normalerweis probéiert d'B-Equipe d'Feldkubb'en esou no ewéi méiglech hannert d'Mëttellinn ze werfen well dës Feldkubb'en da méi einfach ze treffen sinn.

Nodeems dës Feldkubb'en plazéiert sinn, ass et un der Rei vum der B-Equipe. Si muss elo fir d'éischt versiche mat de Worfhëlzer hir Feldkubb'en, déi elo am Feld vum A-Team plazéiert goufen, ëmzwerfen, éier op der A-Equipe hir Grondkubb'en geworf ka ginn. Gëtt zoufälleg ee vum A-Team senge Grondkubb'e getraff, éier d'Feldkubb'en all ëmleien, gëtt dësen erëm opgestallt. Nodeems d'B-Equipe d'Feldkubb'en all ëmgeworf huet, ka weider op d'Grondkubb'en vum A-Team geworf ginn. Déi ëmgeworfte Feldkubb'e ginn dann aus dem Spill geholl.

Duerno ass et erëm un der Rei vum der A-Equipe. Och si werft als éischt d'Grondkubb'en, déi vum B-Team ëmgeworf goufen, an d'Feld vun hirem Géigner, wou se dann als Feldkubb'en opgeriicht ginn asw.

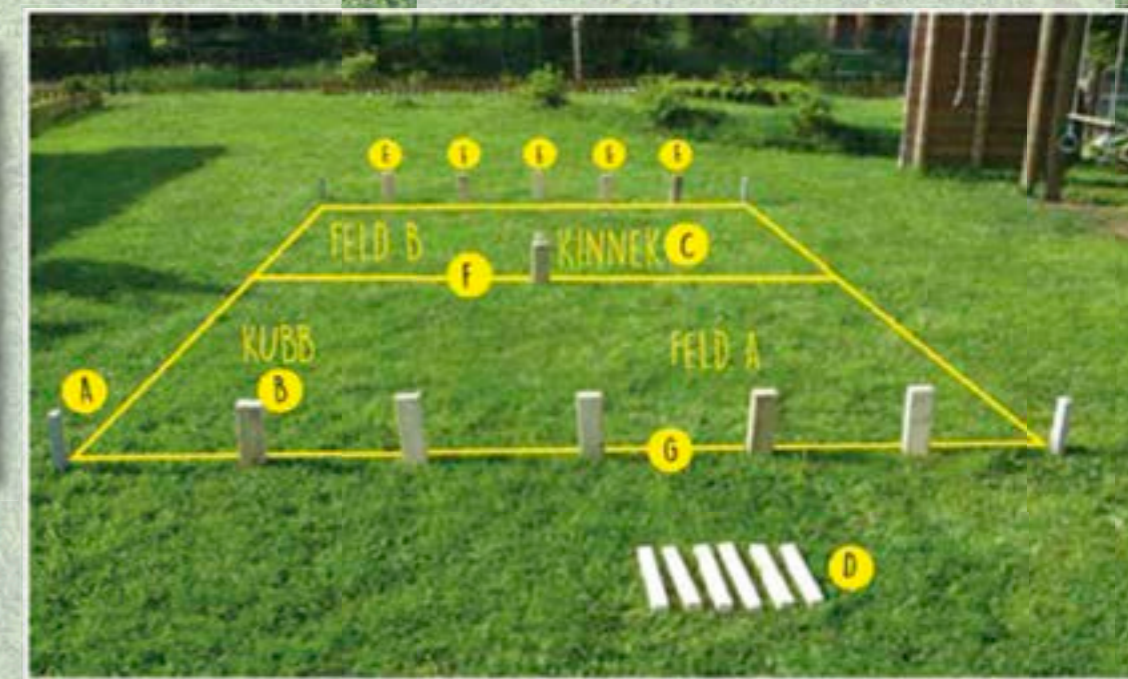
War et der B-Team virdrun net gelongen, all hir Feldkubb'en ëmzwerfen, duerf d'A-Equipe elo mat de Worfhëlzer bis zu deem Feldkubb a sengem Feld virrëckelen, deen am notste beim Kinnek steet. Dës Kubb bleiwt da während dëser Ronn déi nei Worflinn fir d'A-Equipe.

Soubal eng Equipe all Feld- a géigneresch Grondkubb'en ëmgeworf huet, duerf vun der "Grondlinn" aus op de Kinnek geworf ginn. Gëtt de Kinnek dobäi ëmgeworf, ass d'Spill gewonnen.

Dat klängt elo immens komplizéiert, ass et awer net. Et gëtt vill Variante vun dësen Spillregelen; am beschte gitt dir op déi offiziell Home-page vum « Kubb-Club » Däitschland kucken.

<http://www.kubb-deutschland.de/kubb-regeln-anleitung/>

Do sinn d'Regele méi genee erklärt an dir kënnt esou guer en Demonstrationsvideo kucken.





# Perséinlech – spirituuell Säit

## Joeresréng

Hues du villäicht schon am Bësch e Bam gesinn dee ëmgehae gouf? De Bam huet Réng, déi's du ziele kanns, esou kann's du eraustannen, wéi al de Bam ginn ass. Déi Joeresréng sinn net all d'selwecht. Déi eng si méi déck wéi déi aner, doru kann's du erkenne wéi en Joer et him gutt ergaangen ass a wat fir ee Joer et him manner gutt ergaangen ass.

Och deng Liewensjoeren sinn ze vergläiche mat de Réng vun engem Bam. Och du hues scho villes erlieft: vill schéi Momenter oder manner schéi Momenter.

Klamm emol als klengen Holzwuerm an d'äi Bam eran, a kuck dech ëm, du entdecks do bestëmmt vill flott Erlebnisser.

### Bastelaarbecht :

Du brauchst: eng Schéier, Faarwen, Pech an en Kartong.

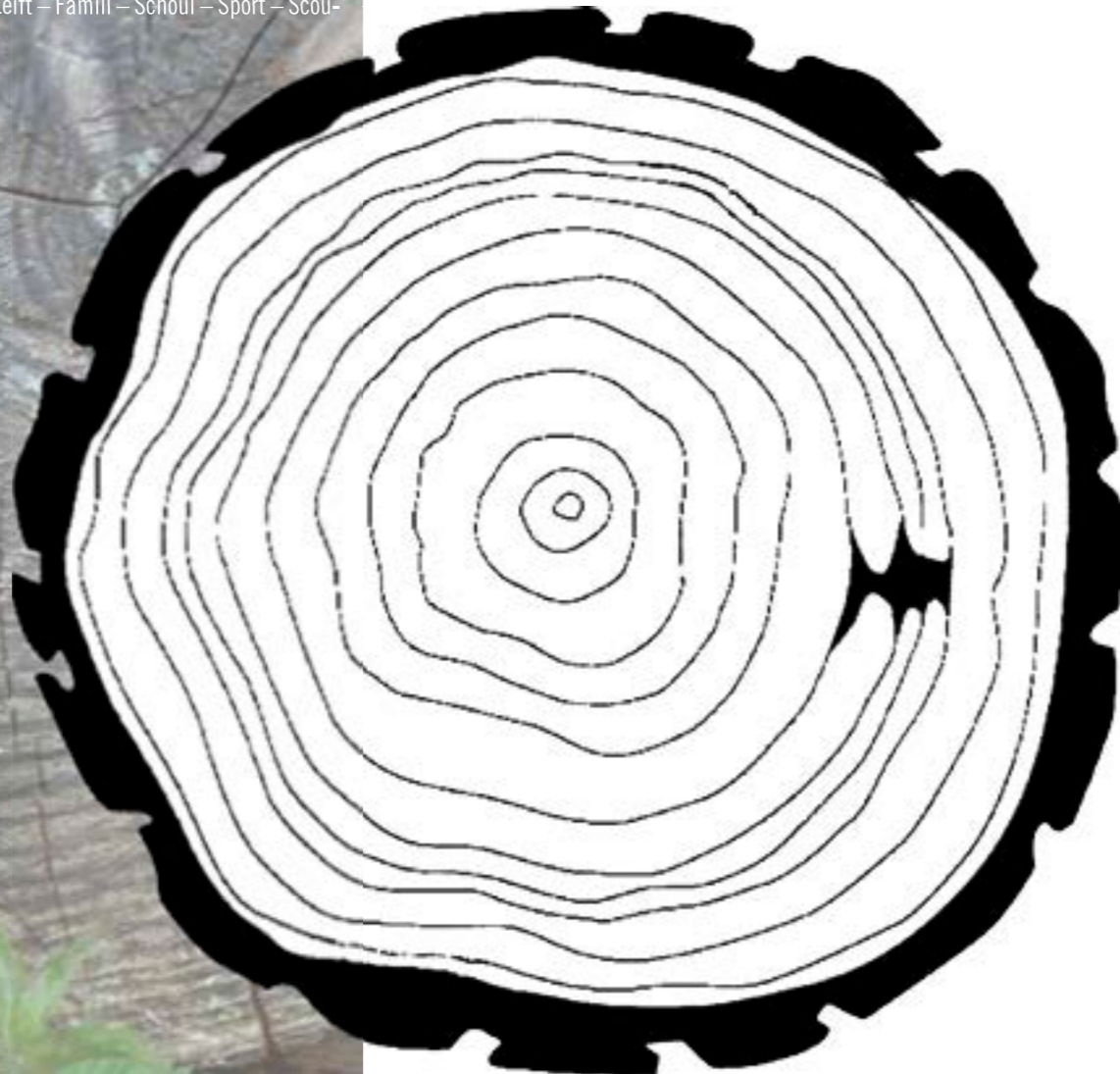
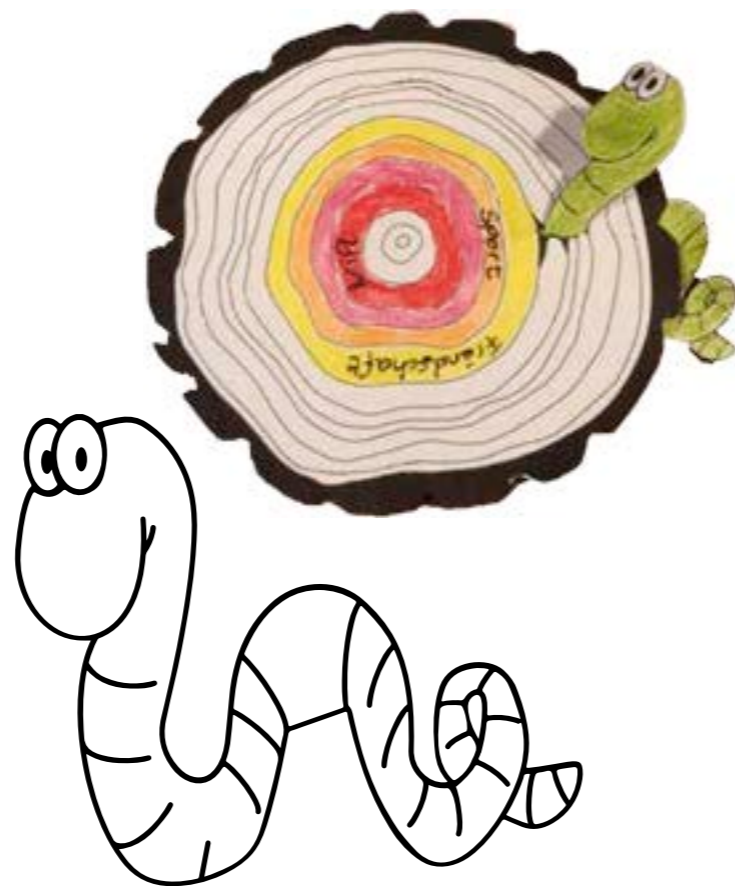
Pech d'Schabloun an de Wuerm op en feste Kartong.

Schneid se eraus.

Pick e Lach an d'Schabloun vum Holz, a stiech de Wuerm doduerch.

Mol d'Reng faarweg, a schreif dra wat fir dech an dengem Liewe wichteg ass a wat's du schon erlieft hues.

Freed – Spaass – Frëndschaft – Léift – Famill – Schoul – Sport – Scouten – Musek – Spill - .....



## Recommandatioun

### Die Biberburgenbaumeister

DVD Däitschland 1999

Dauer 7'

Sprooch : Däitsch

Branche : Biber

Themen : Kommunikatioun – Konflikter – Versöhnung

Zum Inhalt :

De Biber Balthasar a säi Jong Ben baue Biberbuergen. De Ben kritt d'Id-di emol eng kéier en Tuerm ze bauen, mee dovu wëll säi Papp näischt wëssen. Heemlech baut de Ben awer en Tuerm . Déi aner Biber sinn all begeeschtert a wëlle just nach Tiern gebaut kréien. De Ben an de Balthasar kréie Sträit a gi schlussendlech getrennte Weeër. Bäi engem Stuerm gëtt dem Balthasar seng Bueg iwwerschwemmt, an hie kritt sech nach just am Ben sengem Tuerm gerett. Awer och den Tuerm verléiert beim Stuerm seng Spëtz. Awer zesumme bréngen de Ben an de Balthasar et fäerdeg, den Tuerm ze retten. Vun elo un bauen si erëm zesummen an zwar Buerge mat engem Tuerm.



### Felix

DVD, Web-DVD Däitschland 2007

Dauer 21'

Sprooch : Däitsch

Branche : Wëllef

Themen : Kommunikatioun – Behënnung – Frëndschaft – Léift

Zum Inhalt :

De Félix « chattet » säit Woche mam Lena. D'Lena ass dafstomm, a wëll de Félix elo endlech gären treffen, mee de Félix erfënnt ëmmer aner Ausrieden, well hien hat dem Lena virgespillt, hie wier genau esou dafstomm wéi hatt, wat awer net stëmmt. Iwwer Wochen ass hien am gaang d'Gebärdesprooch ze léiere fir dat hien d'Lena treffe kann an sech mat him ënnerhale kann. Dem Lena geet awer d'Gedold aus an hatt kritt d'Gefill, datt de Félix hatt iwwerhaapt net wëll gesinn.

Si treffen sech dann awer an et kënnert eraus dat de Felix geschwindelt huet. D'Lena ass sténksauer doriwwer, awer de Félix bréngt et fäerdeg sech z'erklären ...



### Ketchup Kid

DVD, WebDVD Tschechoslowakei, Éisterräich 2013

Dauer 20'

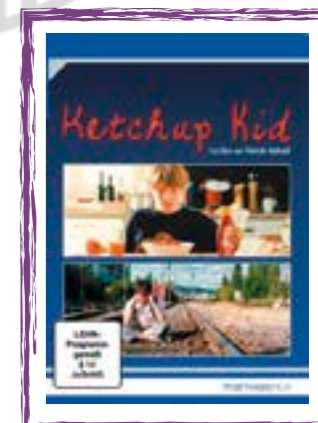
Sprooch : Däitsch

Branche : Avex

Themen : Mobbing – Jugendbanden – Einsamkeet – Frëndschaft

Zum Inhalt :

De Paul ass nei an der Staat. Vun do un, wou säi Papp doud ass, fillt hie sech eleng a lieft a senger eegener Welt. De Paul huet ganz gär Ketchup, a kuckt gär al Filmer. Dofir gëtt hien zum Ausseäiter. Mee dat schéngt him weider näischt auszemaachen. Awer trotzdem hätt hien, wéi all aner Kanner och gär e Frënn. De Paul entdeckt den Aleksander, dee genau wien hien en Ausseäiter ass. De Paul bréngt et fäerdeg den Aleksander aus enger dramatescher Situatioun ze retten, an dat ass den Ufank vun enger wäertvoller Frëndschaft....



### Darwins Alptraum

DVD

Dauer 106'

Sprooch : franséisch matt däitschem

Ënnerstitel

Branche : CaraPio / RaRo

Themen : Globaliséierung – Ëmwelt – Waffenhandel - Aarmut, Politik – Dokumentarfilm

Zum Inhalt :

Wat an de 60er Joren als klengt wëssenschaftlecht Experiment um Victoriaséi an Afrika ugesi ginn ass, stellt sech haut als en ökologescht an ökonomescht Horror-Szenario eraus. Deen deemools ausgesaten « Nilbarsch » huet iwwert Joerzëngten net nëmme en groussen Deel vu 400 anere Fëscharten vernicht, mee deen an der westleche Welt esou beléifte Fësch ass anzwëschen e ganz beléift Zahlungsmëttel fir Waffe ginn, duerch déi an der Regioun all Dag dausende vu Mënschen ëm d'Liewe kommen.

Fir vill ass et e lukrativ Geschäft, international Waffenhändler, afrikanesch Minister a Funktionären, si alleguer hu Profit, nëmme déi Einheimesch ginn eidel aus...



Erwuesse  Bildung

5, avenue Marie-Thérèse

L-2132 Luxembourg

www.erwuessebildung.lu

E-Mail: info@ewb.lu

Telefon: +352 4 47 43 - 340

Fax: +352 44 74 51



# Chefsäiten

## Biber STIP

März 2015 an der Géisserei

9 Kandidaten  
11 Chef um Methodendag  
Thema : Ouschteren



## Weekend zu Orval



Am März ware mir zu e puer op Orval an hunn do am Klouschter ons op de Rhythmus vun de Pateren agelooss. Mir hunn am Austausch mat engem Pater ons op d'Sich gemaach a probéiert ons selwer e Stéck méi no ze kommen.

## Avex STIP

16.-19. Abrëll 2015 zu Wäicherdange  
20 Kandidaten  
11 Chef um Methodendag



## Raro STIP

10.-14. Abrëll 2015 zu Bilschdref



Énnert dem Motto „Top Secret“ hu sech 5 zukünfteg Clancheffen an der Ouschtervakanz op de Wee op Bilschdref gemeet. Während der Veillée hunn déi 5 Topagenten missten hier Fähegkeete vun den Biber bis hin zou de RaRo testen, ob ob si prett wieren, fir bei der Route als Chef kënnen unzefänken.

Samsdes moies kruten si du Verstärkung vun 2 weideren Topagenten. No ganz vill Theorie ass et dann och zum prakteschen Deel komm. Am Bësch hunn si missten hier Schlofplatz opriichten an en gudden Agent brauch jo keen Zelt, well e Biwak geet duer. Déi 7 Topagenten waren iwwert den ganzen Dag voll motivéiert bei der Saach. Owe kouw et dunn zum Ofschloss an d'Team ass an der Wuescht gesprengt ginn. Jidder Topagent huet misse beim Abroch vun der Nuecht selwer duerch de Bësch goen a sech fannen, well en Topagent muss och heiansdo alleng schaffen.

No dem laangen Dag hunn déi 2 Topagenten eis verlooss. Sonnes moies hunn nach misse d'Konflikter am Clan geléist ginn, fir dono zesummen e Projet an e Camp volant ze plangen. Déi zukünfteg Clancheffen waren top motivéiert, si hu bei dem ganze STIP gegläntzt, haten eng gutt Laun a hu vill gelaacht a vill nei Inpute kritte.

Är RaRo-Ekipp



# De SHOP

5, rue Munchen-Tesch L-2371 Luxembourg  
 Tel.: 26 94 84 31 Fax: 26 94 84 32  
 E-mail: shop@lgs.lu, www.lgs.lu/shop

Di: 15.00-18.00  
 Mi: 15.00-19.00  
 Sa: 09.00-12.00

De Shop ass an de  
 Vakanzen zou!



Les Librairies Libo,  
 la bonne piste  
 pour vos livres.

Libo. Liesen erliewen.

LUXEMBOURG 11, rue du Fort Bourbon L-1249  
 GREVENMACHER 24, route de Trèves L-6793  
 DIEKIRCH 2-4, rue de Brabant L-9213  
 ETTTELBRUCK 39-41, rue Prince Henri L-9047  
 WILTZ 20, Grand-rue L-9530



Juli-August		
23.07-08.08.2015	World Scout Jamboree	Japan
September		
30.08-06.09.2015	STAP	Neihaischen
23.09.2015	Kongress	Beetebuerg
27.09.2015	Chefdag	Beetebuerg
Oktober		
09.-11.10.2015	1. Tronc commun	Neihaischen
17.-18.10.2015	Lancement Ranger Rover	
23.-25.10.2015	2. Tronc commun	Neihaischen
30.-10.-02.11.2015	CaraPio STIP	
November		
07.-08.11.2015	Wëldiessen	Neihaischen
14.-15.11.2015	Odyssee Prepa 1	
21.-22.11.2015	Odyssee Prepa 2	

## Impressum



LGS Zeitung- N°3, 2014/2015  
 Zäitschrëft vun de Lëtzebuenger Guiden a Scouten,  
 kënnst 3 mol am Joer eraus.  
 Redaktioun a Mataarbechter vun dëser Nummer :  
 Zeitungsekipp, Branchenekippen, d'Team,  
 PR-Ekipp, Verbandssekretariat&Safab, lokal  
 Gruppen, Service Publishing Saint-Paul  
 Fotoen : LGS, lokal Gruppen, PR-Ekipp  
 E grouse Merci, deenen, déi zu dësem Platte Knuet  
 bäigedroen hunn !  
 Editeur :  
 Lëtzebuenger Guiden a Scouten  
 5, rue Munchen-Tesch  
 L-2173 Luxembourg  
 www.lgs.lu  
 Contact : platteknuet@lgs.lu  
 Dréckerei :  
 Imprimerie Saint-Paul  
 Gedréckt op 100% recycléierte Pabeier  
 Oplo : 4500 Stéck

Exp.: Lëtzebuenger Guiden a Scouten

Luxembourg  
 Port payé  
 P/S.400