



Lëtzebuerger
Guiden a Scouten



de Kompass

2016-2017

schwätz mat!
DENG MEENUNG ZIELT



STAP 2016, ©Jules Foxius

www.lgs.lu



E e grouse Merci un eis Sponsoren

Léif Guiden a Scouten,

Schonn rem ass en Guiden a Scoutsjoer em. Et kennt mir fir wei wann et Gëschter gewiescht wär, dat mir all zu Beetebueg an der Sportshal waren an mir äerch den groussen Programm vum Joer 2015-16 virgestallt hun.

Et waren vill spannend an spaasseg Momenter an dësem Joer an virun allem well ech äerch ob dëser Plaz en groussen Merci soen, dat dir ons sou gutt gehollef hutt, d'Flüchtlingen hei am Land häerzlech ze empfänken. Sief dëst, well dir als Grupp oder als Einzelpersoun gehollef hutt Iwernuechtungsplaazen fir si opze-riichten, oder dat dir Kleeder gesammelt hutt, oder fir si gekacht hutt, oder wann dir d'Flüchtlingskanner bei äerch am Grupp opgehollet hutt, an dësen Kanner wéinstens en puer schéin Stonnen an Ofwiesslung bitt.

Dofir soen ech äerch all fir dei ganz Aarbecht en groussen MERCI!

Ech well awer elo och nach en puer Wuert zum nächsten Guiden a Scoutsjoer soen, dat Joer wäert ganz ënnert den Themen RAP a Go Urban stoen. Dat kennt dir iech jo och schonn denken, wann dir dësen Kompass duerchblidert.

D'RAP Ekipp wäert och nächst Joer, an Zesummenarbecht mat de Branchenekippen an alle Chef/tainen, flaisseg un der Aktualiséierung vum Programm weiderschaffen. D'Resultater vun den eischte Schrëtt fann der hei am Kompass a vill vum neie Programm fléisst an de Go Urban mat an.

Den Go Urban ass och um Chefdag grouss vertraueden an do kennt der äerch schonn aschreiwen fir ze hëllefen, wann dat bis elo nach net geschitt ass. Dësen Chefdag wäert och en bëssen anescht sinn, wie di läscht Chefdeeg. En ass net nëmmen fir all d'Cheffen ob, mä och fir all Albatross, Member vun enger Amicale asw. Bréngt einfach jiddereen mat, wou dir denkt dat deen kéint um Go Urban eng Hand mat upaken.

Let's Go Urban !

Misch

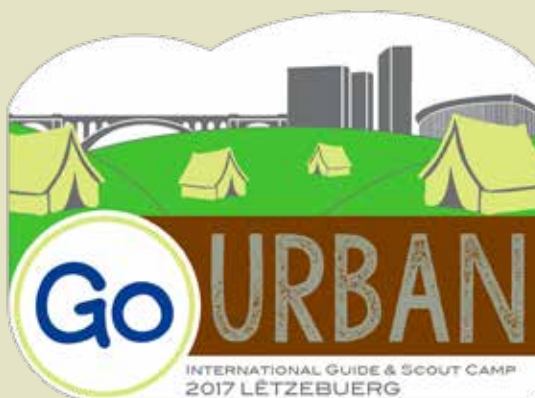


... an elo wëlls du et nach eng Kéier wëssen?

Mir sichen Staffleit fir (vir)um GoUrban ze hëllefen, an dat an alle Beräicher. Komm de 25. September op de Chefdag op d'Foire luussen, a géff gewuer, wou nach Leit gebraucht ginn a wéi eng Erausfuerderungen dech interesséieren.

Sidd Dir Albatrossen oder Mataarbechter vun engem Grupp, déi bekannt sinn fir e bestëmmten lessen / Gedréns? Da mellst lech um Chefdag, a sidd um Open Day mat engem lesstand mat derbäi!

Detailer iwver de Chefdag an dësem Kompass ...



Kompass 2016-2017

- « GoUrban
- « Kongress, Chefdag
- « RAP
- « Kalenner
- « Formatiounen
- « Assurancen
- « Chèque sevice
- « Annuaire Géisserei

Exp.: Lëtzebuerger Guiden a Scouten
5, rue Munchen-Tesch L-2173 Luxembourg
Tel.: 26 98 84
Contact: info@lgs.lu
LGS Zeitung, kënnt eemol am Joer eraus.
Joergang 2016/2017
Oplo: 2500 Stéck

Luxembourg
Port payé
P/S.400



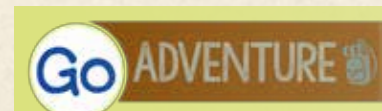
GoUrban — Eng Guiden- a Scoutsstad nohalteg, oppen, partizipativ, edukativ

Eng Guiden- a Scoutsstad mat 5.000 Awunner aus alle Kulturen. Am Summer 2017 realiséiere mir all zesummen déss Erausforderung a Form vun engem internationale Camp fir Kanner a Jonker tëscht 6 an 23 Joer. Sief och du dobäi, wann et heescht GoUrban 2017!

GoUrban — De Programm

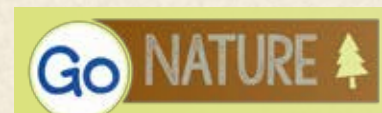
Mir erschafen eng nei Stad, eis Guiden- a Scoutsstad! An dëser Stad ginn et Wunn- a Programmquartieren an e groussen Zentrum. Hei liewe mir als Guiden a Scouten zesummen, de Programm entsteet iwwer d'Liewen, d'Schaffen an de Spaass an eiser Stad. Et ass eng Stad, wou mir als Jonk an Aal, aus de verschidde Branchen, de Camp zesummen erliewen.

D'Stad bitt verschidde Beräicher un an deenen de Programm wäert oflafen. Ewéi an enger richteger Stad gëtt geschafft, geléiert an awer och seng Fräizäit verbruecht. A verschidde Quartiere kann esou jidderee bei Aktivitéite matmaachen déi him Spaass maachen a bei deenen hien eppes wëll bäiléieren. Och am Fonctionnement vum Camp, z.B. bei der Campzeitung, am Supermarché, der Kichen, ... kann all Participant sech matabréngen. Um GoUrban hunn d'Participanten d'Méiglechkeet sech fräi an den eenzele Programmquartieren ze beweegen an hire Programm selwer zesummenzestellen.



GoAdventure

Bei den Adventureaktivitéite kréie mir vill Geleeenheeten dobaussen aktiv ze sinn, eng Ofwiessung zum Alldag ze hunn an eisen Entdeckergeescht unzereegen. Dobäi kënnen mir eist Kënnen erweideren an e Bewosstsinn fir eis Gesondheet an eis kierperlech a mental Limiten entwéckelen.



GoNature

Duerch eis Aktivitéiten am Beräich Natur an Ëmwelt, stärke mir eisen Interessi un der Natur an eist Verständnes fir d'Zesammenhäng an d'Problematiken heivunnen. Duerch e konkrete Bezuch zu der Natur kënnen mir méi konkret ëmwelt- a naturbewusst liewen a eis och aktiv um Ëmweltschutz bedeelegen.



GoCreative

Mir setzen op spilleresch Aart a Weis Projeten ëm, bei deene mir eis Kreativitéit asetzen. D'Projeten gi vun der Iddi bis zur Kreatioun zesummen entwéckelt an ëmgesat. Mir loosse eiser Kreativitéit Spillraum a benotzen de Camp als "Playground" fir all méiglech kreativ Aktivitéiten an Improvisatiounen.



GoSocial

Duerch d'Liewen zesumme mat Guide a Scouten aus aneren Truppen an anere Länner léiere mir, dass een zesumme méi erreche kann. Mir entwéckelen Teamgeescht a bauen eis sozial Kompetenzen aus fir mateneen eppes op d'Been ze stellen. De Camp ass och d'Plaz aner Kulturen, aner sozial Ëmfelder a Realitéite kennen ze léieren.



GoMind&Spirit

Duerch verschidde intellektuell Challengé reege mir eise Geescht un a kënnen innovativ ginn. Sou léiere mir Informatiounen ze verschaffen an ze hannerfroen, a bilden eis domatter eng eege Meenung. Op engem internationale Camp léiere mir och verschidde Glawensrichtungen kennen an toleréieren, a kënnen eis eege Spiritualitéit erliewen.

Nieft dem Programm an der Scoutstad a 5 Beräicher an deene mir vill erliewe wäerten, ginn et och een Hike a Visitten (ausser fir déi kleng Branchen):

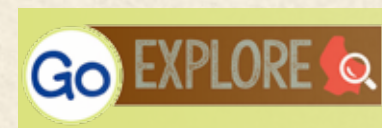


GoHike

Um GoUrban dierf natierlech den Hike net feelen. A verschidde Regione wäerten d'AvEx an d'Carapio sech zwee Deeg op de Wee maachen a weider Elementer vun de 5 Beräicher erliewen. D'RaRo maachen eng Journey duerch eng Region um Land wou een Hike mat agebaut ass.

GoExplore

GoExplore ass méi ewéi nëmme Visitten, et geet drëms eis d'Land besser kennen ze léieren a Plazen ze entdecken, wou mir soss net esou oft hi kommen. Mir bidden och héi Programm an de 5 Beräicher vum Programm un. Natierlech ginn och déi méi klassesch Visitten ugebueden, och fir dass eis international Gäscht eist d'Land besser kenne léiere kënnen.



GoUrban-GoSupport

Eisen Challenge ass et, aus alle Länner, mat deenen d'LGS bis ewell Kontakter a Projeten haten, Memberen op de GoUrban ze invitéieren, wéi z.B dem Senegal, Niger, Haiti, Bosnien, Georgien, Äthiopien ... Dofir gouf de GoSupport Fong gegrennt, e Fong, an deem mir Sue sammelen an deen eis erméigleche soll, d'Rees vu Guiden a Scouten aus eise Projetslänner ze finanzéieren.



Als Grupp

Och äre Grupp ka mat der enger oder anerer Aktivitéit dozou bäidroen dése Fong wuessen ze loosse. Mir zielen op äre Ënnerstëtzung a wiere frou wann dir en Deel vun ärem Benefice, dee bei enger Bonne Aktion era kënn, kéint dem GoSupport zoukomme loosse. (Fondatioun Lëtzeburger Guiden a Scouten am Dëngscht vun de Jonken BILLULL LU95 0025 1738 1154 8100 mat der Mentioun: Go Support)

Als eenzel Persoun / Aktioun Urban Growing

Am Kader vum GoSupport hunn mir och eng Aktioun gestart un där all Member vun den LGS kann deelhuefen.

All Grupp déi matmécht kritt pro Member 2 Planz-Bläistëffer*, déi sollen un Frënn a Famill verkat ginn. Ee Bläistëff kascht 5 Euro. Den Erléiss dovun gëtt integral dofir genotzt fir d'Urees an d'Participatioun vun eise Partnerscouten aus de Projetslänner ze bezuelen.

Weider Infoen heizouginn et um Chefdag. Do kréien d'Gruppen och hir Bläistëffer.

Falls dir als Eenzelpersoun méi Bläistëffer wéilt mell et och w.e.g. op info@gourban.lu

*dëst ass e besonnesche Bläistëff deen op enger Säit Som (Kraider, Blummen...) enthält an deen ee ka wann ee genuch domat geschriwwen huet planzen



GoUrban — Datumer, Umeldung a Participatioun

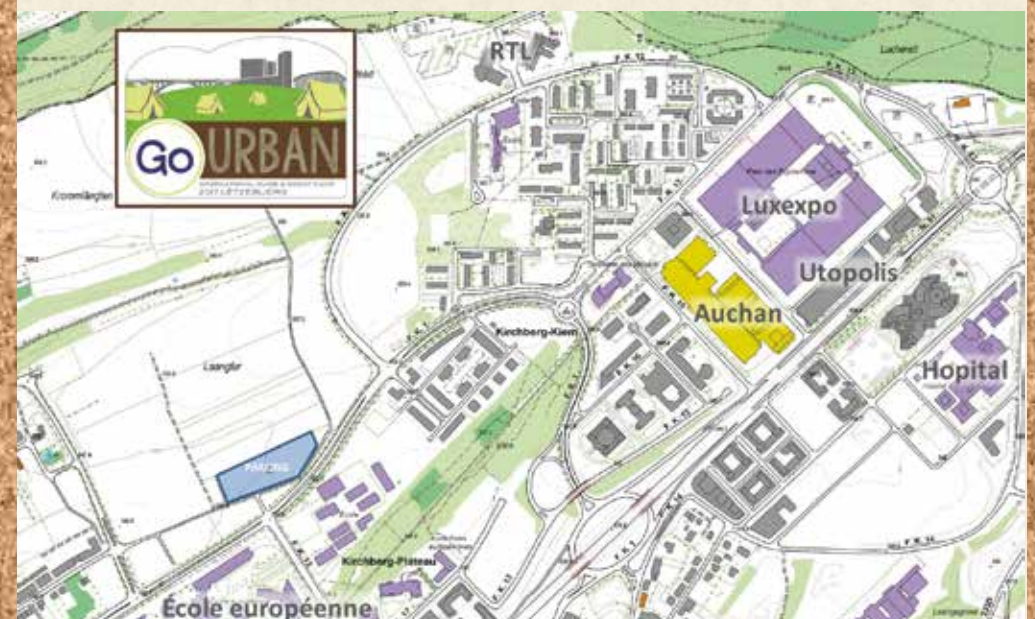
Wéini? 20. – 23. Juli
Biber: 20. – 23. Juli
Wëllefcher: 18. – 23. Juli oder 23. – 28. Juli
AveX: 18. – 28. Juli
Carapio: 18. – 28. Juli
RaRo: 18. – 28. Juli (Rover Path: 20. - 21. Juli)
International: och fir Jonker vun 11 bis 23 Joer aus der ganzer Welt
Open Day: Sonnes, den 23. Juli 2017

Umeldungen

Vill Gruppen hunn sech schon iwwer de provisoereschen Umeldungsformularen ugemellt. Nom Chefdag ginn dann di definitiv Umeldungen online. Weider Detailler kritt dir um Chefdag selwer an op : <https://join.gourban.lu/>

Präisser:

Biber an hir Chef(tainen):: 120 €
Wëllefcher an hir Chef(tainen): 150 €
AveX, Carapio a RaRo an hir Chef(tainen): 300 €
Staff: 10 € / Dag (Catering)



Invitatioun fir de Verbandskongress a Chefdag

Léif Guiden a Scouten, léif Cheftainen a Chef,

Mir, d'Diddelenger Guiden a Scouten vum Grupp St Jean, sinn houfreg iech dése September um Kongress an um Chefdag zu Diddeleng dierfen ze begréissen.

Am Kader vun eisen 100 Joer Bestoen, freeë mir eis dëst Joer, nieft der Publikatioun vun enger Brochure, eiser Séance académique, eise Gruppecamp, eise 100-Joer-Logo a -Badge a ville weideren Aktivitéiten, och de Kongress an de Chefdag dierfen zu Diddeleng ze organiséieren.

Mëtwochs, den 21. September féint de Kongress zu Diddeleng am Veräinshaus (bei der Kierch) statt. Ab 18:30 Auer bidde mir e flotten After-Work a Grillade un, eier et um 19:30 Auer mam Kongress lass geet.

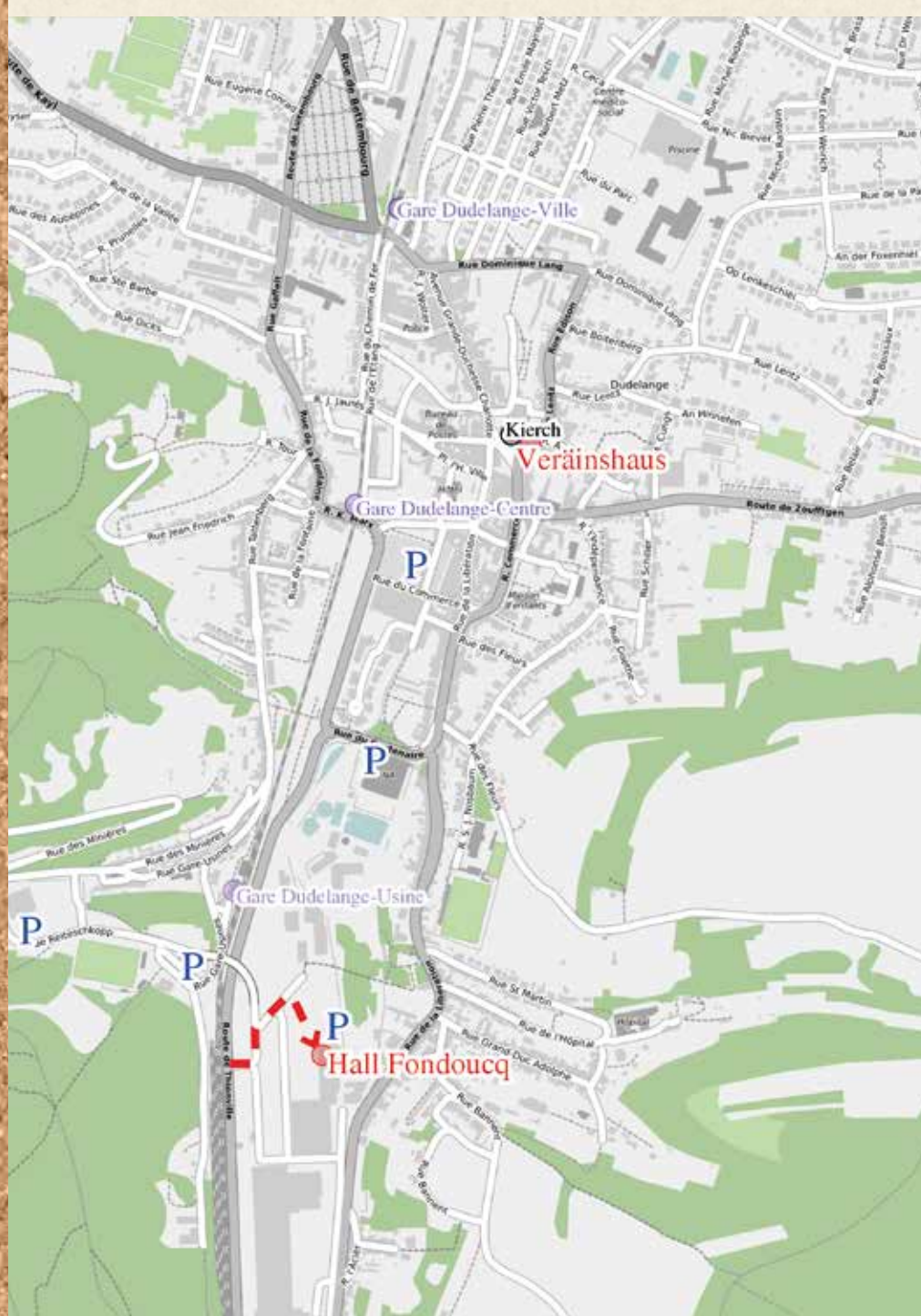
Fir de Chefdag, deen dëst Joer ganz ënnert dem Thema vum Camp „Go Urban“ steet, invitéiere mir lech Sonnes, de 25. September ab 8:30 Auer op Diddeleng an den Hall Fondoucq (bei der aler Schmelz). Gestart gëtt mat Kaffi a Croissanten, enger Mass an enger klenger Begréissung. Duerno geet et moies weider mat enger Foire ganz am Kader vum Camp 2017. D'Mëttegiessen ass dëst Joer e bëssen anesch gestalt. Nämlech waarden 3 verschidde lesbongen op lech, mat deenen Dir lech bei 3 verschidde lesstänn (gefouert vu verschidde Diddelenger Veräiner) dierft zerwéiere goen. Och d'Brancheversammlungen am Nomette stinn ënnert dem Thema „Go Urban“ a sinn deemno Souscamp-Versammlungen. De ganzen Dag iwwer ass och selbstverständlech fir Gedränks a Gegrills gesuergt.

Transport:

Mam Zuch ass Diddeleng ganz gutt erreechbar.
• KONGRESS: Gare „Dudelange-Ville“ oder Gare „Dudelange-Centre“.
• CHEFDAG: Gare „Dudelange-Usine“
Déi verschidde Parkméiglechkeete sinn am Plang markéiert.

Mir feeën eis op lech, Mat beschte Scoutsgrëiss,

De Grupp St. Jean Diddeleng



KONGRESS 21. September 2016 zu Diddeleng

18.30	Aschreiwien, Grill
19.30	Begréissung an Instruktiounen
19.35	Spirituelle Moment
19.40	Proposéiere vum Kongresspresident
19.45	Bestëmme vun de Stëmmzieler
19.50	Aktivitéitsrapport
20.10	Riede vun den Eieregäsch
20.20	Finanzrapport
20.35	Auszechnungen a Remercimenten
20.45	Äntwert op d'Resolutiounen
20.55	Nei Resolutiounen
21.05	Open Session
21.25	Budget 2017
21.35	Ausbléck 2016-2017
21.45	Virstelle vum Verbandscomité
21.50	Schluss an Eirewäin

Umeldung fir de Kongress a Chefdag <http://chefbox.lgs.lu/infos/formulaires> bis den 18. September

CHEFDAG 25. September 2016 zu Diddeleng

08.30	Aschreiwien, Kaffi a Croissant
09.00	Mass (am groussen Zelt)
09.45	Paus
10.00	Plenum (Hal)
11.30-15.45	Foire GoUrban
11.30	Foire GoUrban Sous-Camp Versammlung Wëllefcher (grousst Zelt) Sous-Camp Versammlung Biber (klengt Zelt)
12.30-13.30	Mëttegiessen
13.30	Foire GoUrban Sous-Camp Versammlung CaraPio (grousst Zelt) Sous-Camp Versammlung Gruppecamp (klengt Zelt)
14.45	Foire GoUrban Sous-Camp Versammlung AveX (grousst Zelt) Sous-Camp Versammlung RaRo (klengt Zelt)
15.45	Schluss-Animatioun (Hal)
16.15	Schluss



Foire GoUrban um Chefdag

Hei féns du ë.a. folgend Stänn:

- Sekretariat (Umeldungen, Infos,...)
- Go Support (Bläistëff Aktioun,...)
- Go PR (Flyeren, T-Shirten,...)
- Programm (Informatiounen iwwer déi verschidde Programm Punkten: GoSocial, Go Nature, Go Mind&Spirit, Go Adventure, Go Nature, Go Explore, Go Hike, OpenDay),
- Logistik-Pentagon
- Unhand vu klengen Challangen kanns du erausfannen ob en Job an dem grouse Beräich vun der Logistik eppes fir dech wär a virun allem kriss du nach weider Informatiounen zu Campplatz, Infrastruktur, Ravi, Verkaaf/Virreservatioun vu Campmaterial..... Belount gëtt dat ganz mat emgem speziell GoUrban Cocktail. Vill Spaass!
- Sich no Mataarbechter (fir Programm a Sekretariat/PR),
- Sich no Albatrossen / Mataarbechter vu lokale Gruppen fir Foodstänn um Open Day,
- lesstänn, ...

1. Quartiersversammlung

D'Brancheversammlung ass och an engems déi 1. „Quartiersversammlung“ (Sous-Camp Versammlung). Hei gëss du (bal) alles iwwer d'Campiewe gewuer, kanns allerlee praktesch Informatiounen kréien, a Froe stellen.

Bei all Beräich kanns du kleng Aufgaben a Spiller maachen an dech sou iwwer de Camp an d'Campiewen informéieren.....Belount gëtt dat ganz mat emgem speziell GoUrban Cocktail.

Vill Spaass!



LGS Comptes de Profits et Pertes	
LGS Charges	12/31/2015
Consommation de marchandises et de matières premières	93 358,88 €
Fédération	38 229,28 €
Projet Native Village	37 366,18 €
Camps Fédéraux	7 279,97 €
Projet Odysée	10 483,45 €
Charges externes	138 878,63 €
Fédération	72 927,45 €
Coopération Scouts du Niger	4 694,01 €
Projet Native Village	44 039,74 €
Camps Fédéraux	-5 333,91 €
Projet Odysée	22 551,34 €
Frais de Personnel Salaires et Traitements	42 934,47 €
Fédération	25 432,99 €
Projet Native Village	17 501,48 €
Corrections de valeurs sur immobilisations	11 894,72 €
Fédération	6 029,23 €
Projet Native Village	5 238,37 €
Camps Fédéraux	627,12 €
Autres charges d'exploitation	74 474,00 €
Fédération	127,47 €
Coopération Scouts du Niger	39 132,29 €
Projet Native Village	-4 317,30 €
Projet Odysée	29 019,24 €
Autres(Roverway)	4 042,50 €
Friddenslicht	6 469,80 €
Profit de l'exercice	10 812,71 €
Total Charges:	372 353,41 €
LGS Produits	
Montant net du chiffre d'affaires	318 564,73 €
Fédération	135 678,46 €
Coopération Scouts du Niger	43 826,30 €
Projet Native Village	72 953,47 €
Projet Odysée	62 056,50 €
Autres(Roverway)	4 050,00 €
Autres produits d'exploitation	53 375,00 €
Fédération	26 500,00 €
Projet Native Village	26 875,00 €
Autres intérêts et autres produits financiers	413,68 €
Total Produits:	372 353,41 €



Mir fuere gutt mateneen!

Information a Reservation
Sales-Lentz, Ären Expert fir Bus-Locatiounen
© (+352) 26 65 11 (lu - ve 8.00 - 17.00)
www.sales-lentz.lu



LGS-Budget Fédération	Budget 2017	
	Dépenses	Recettes
LGS-Budget Général		
Activités et Programme	50 000,00 €	35 000,00 €
Affiliations	7 500,00 €	65 000,00 €
Assurances	2 000,00 €	0,00 €
Formations	35 000,00 €	25 000,00 €
Frais de fonctionnement	6 000,00 €	0,00 €
Relations internationales	12 000,00 €	0,00 €
Gestion de l'équipement technique	10 000,00 €	3 000,00 €
Relations publiques	14 000,00 €	0,00 €
Sponsoring	0,00 €	26 500,00 €
Amortissement de l'équipement technique	18 000,00 €	0,00 €
Sous Totaux:	154 500,00 €	154 500,00 €
	Dépenses	Recettes
LGS-Budget Projets		
Projet Camp Go Urban 2017	1 299 825,77 €	1 314 540,00 €
Projet de Coopération Scouts du Niger	18 000,00 €	18 000,00 €
Projet Friddenslicht	12 000,00 €	12 000,00 €
Projet Education Nature Native Village	110 000,00 €	110 000,00 €
Projet Odysée 2016	1 000,00 €	1 000,00 €
Totaux :	1 595 825,77 €	1 610 040,00 €
Résultat :		14 214,23 €



L'assureur qui vous accompagne partout.

Vous cherchez une compagnie d'assurances qui vous épaula à chaque moment de votre vie. Nous privilégions la clarté et la simplicité dans nos différentes formules d'assurances. Partenaire stable et loyal, nous vous offrons des solutions qui vous facilitent la vie.

Conscients de l'importance de la proximité envers nos assurés, nous disposons du réseau d'agents le plus dense du pays. Nos collaborateurs sont à votre écoute et nous permettent d'agir au bon moment.

Découvrez les avantages de votre espace client
lalux for you sur www.lalux.lu lalux - meng Versécherung

LA LUXEMBOURGEOISE - 9, rue Jean Fischbach - L-3372 Leudelange - Tél.: 4761-1 - groupeLL@lalux.lu - www.lalux.lu

De RAP - Renewed Approach to Programm

De RAP ass en 8-Schrëtt-Programm dee vu WOSM entwéckelt ginn ass an deen do-roberber zielt de Programm vun engem Verband ze verbesseren respektiv komplett z' iwwerdenken an z'erneieren. Dobäi stinn di Jonk am Fokus vun alle Bestriewungen. D'Haaptziel vun der Erneuerung vum Programm ass et, eng ugepassten edukative Äntwert ob d' Besoinen vun deene Jonken an der haiteger lëtzebuergescher Gesellschaft ze fannen. Dëst muss awer am Aklang mat den Ziler a Prinzipien vun der « World Constitution » vun de Guide/Scouten geschéien.

D'Iddi vum RAP kann am beschte mat folgendem Zitat vum B.P. illustréiert ginn :
"A fisherman does not bait his hook with food he likes. He uses food the fish likes. So with boys."

De RAP, dat sinn: d'Alisha Jegen, d'Christine Kolber, de Georges Baumann, de Marc Blau an de Luc Frantzen.

Schrëtt 1 - Educational Proposal

D' « Educational Proposal » ass den 1- Schrëtt vum RAP an ass d'Fundament ob dat de Programm vun den LGS opbaut. D' "Educational Proposal" setzt sech mat de Besoinen vun de Jonken a mat eventuell Erwaardungen vu gesellschaftlechen Akteuren un d'Guide/Scouten ausermeen. Hei geet et also drëm eng gesellschaftsiwwergräifend Analyse ze maachen, déi natierlech och intern am Verband vun den LGS duerchgefuert soll ginn. Ob de Resultater vun dëser Analyse baut dat neit an innovatiivt Profil vun den LGS ob. De Kär vun der « Educational Proposal » besteet deemno am Schafe vun enger Identitéit fir d' LGS mat där si sech no bausse hin definéieren a virstelle kënnen an ob där di folgend 7 Schrëtt opbauen.

D' Educational Proposal gouf den 3. Mai 2015 zu Sandweiler um Extraordinaire Kongress uegheoll. D'Ekipp vum Rap huet an deene Méint drop awer weider gutt geschafft an e puer Méi Schrëtt ofgeschloss, déi mir iech hei virstellen. Si hunn awer net alleng geschafft, mee fir déi verschidde Schrëtt mat Inhalt ze fëllen goufen eng ganz Rei Leit mat involvéiert, déi hinne gutt Tuyauen an Hiweiser ginn hunn: Chefen, Gruppechefen, d' Branchenekippen an de Comité. Widerhi berücksichtegt goufen déi verschidden Interviewen an Émfroen déi am Kader vum RAP gemaach goufen.

Hei nach eng Kéier den Originaltext vun der Educational Proposal:



Wie mir sinn
D'Lëtzebuergesche Guiden a Scouten sinn dee gréissten edukative Jugendmouvement zu Lëtzebuerg. Eis Missioun ass et, déi Jonk dorop virzebereeden, spéiderhi Responsabilitéit fir sech an anerer ze iwwerhuelen. An deem Sënn bidden eis motivéiert Fräiwëlleg de Jonken en oppene Kader, wou jiddereen aktiv matmaachen a matbestëmmen dierf.

Fir mech, fir dech, fir eis, fir jiddereen
Zesummen a Gruppe kann all Einzelne flott Erfahrung maachen, Frëndschafte schléissen, sozial Fäegkeete léieren an sech perséinlech weider entwéckelen. Bei den LGS léieren déi Jonk d'Natur ze respektéieren, iwwer sech selwer an hiert Émfeld nozedenke fir sech spéider aktiv, och fir anerer, anzusetzen.

Adventure
De Schwéierpunkt vun den LGS läit am Beräich vun den Adventure- an Outdooraktivitéiten. Mir probéieren de Jonken eng Ofwiesslung zum Alldag ze bidden an hieren Entdeckergeschicht unzereegen. Dofir maache mir esou vill wéi méiglech Gruppenaktivitéiten dobaussen.

Kreativ, innovativ, ofwiesslungsräich
Duerch eis ofwiesslungsräich Aktivitéite gi mir de Jonken e Raum fir Saachen auszuprobéieren an z'erfuerchen. Nom Prinzip vum „Learning by Doing“ kréien déi Jonk d'Méiglechkeet sech kreativ a selbstanneeg un der Gestaltung vun hierem Programm ze bedeelegen.

Challenge
Déi perséinlech Erausforderung an de Spaass stinn am Méttelpunkt vun eisen Aktivitéiten. Doderch erméigleche mir et deem Einzelnen Neies z' erliewen, seng Stärken auszebauen an iwwer sech selwer eraus ze wuessen.

Internationalitéit
Als Deel vun der Guiden- a Scoutsbewegung, déi op der ganzer Welt vertrauden ass, bidden d'LGS d'Méiglechkeet Frëndschafte iwwer all Grenzen an Énnerscheeder ewech ze schléissen. Doriwwer eraus engagéiere mir eis a verschiddene Länner mat de Jonken op der Plaz fir geziilt Projete fir ENG Welt ze realiséieren.

Dësen Text gouf vum extraordinäre Verbandskongress den 3. Mee 2015 zu Sandweiler uegheoll.



Schrëtt 2 an 3 – Beräicher vun der perséinlecher Weiderentwécklung an Allgemeng edukativ Ziler

D' Zil vun de Schrëtt 2 an 3 ass et, ze definéieren wéi eng Fäegkeeten eng Persoun, déi all d' Altersbranchen duerchlaf huet, soll geléiert hunn fir sech a hirer Perséinlechkeet kënne weider ze entwéckelen.

Dobäi geschitt d' Weiderentwécklung vum Scout/Guide op 5 Ebenen: der kierperlecher, der geeschtger, der emotionaler, der sozialer an der spiritueller Ebene. Dës verschidde Komponente prägen d' Perséinlechkeet vum Einzelnen. Si hänken deemno ganz enk zesammen a kënnen net als eegestänneg Elementer betruecht ginn, mee mussen als ee Ganz (Perséinlechkeet) verstane ginn. De Schrëtt 2 an 3 ginn aneneen iwuer, woubäi de Schrëtt 2 éischter als Aarbechtspabeier fir de Schrëtt 5 (branchespezifesch edukativ Ziler) verstane gëtt an de Schrëtt 3 e Resümee respektiv eng flott Visualiséierung vum Schrëtt 2 duerstellt.

Schrëtt 4 – Altersbranchen

Am Schrëtt 4 vum RAP geet et dréms eng Analyse vun den aktuellen Altersbranchen ze maachen an ze kucken ob dës nach ëmmer ugepasst sinn oder ob Ännerunge musse virgeholl ginn (evtl. Branchen ewechloossen, verkierzen respektiv verlängeren,...). Hei soll och en „Entwicklungspsychologesche Bléck“ op d' Branche geworf ginn, dat heescht et soll eng genau Analyse dovunner gemaach gi, op wéi engem Entwécklungsniveau d' Kanner/déi Jonk an deene verschidde Altersstadien sinn.

D' Konzept vun dësem 4. Schrëtt vum RAP, ass d' Resultat aus deene verschidde Inputs, déi d' Ekipp vum RAP am Kader vun hirer Aarbecht kruit: Verbandsgruppenowend, Interview mat engem Entwicklungspsychologue an engem Soziologue, Ëmfro um Chefdag an Zesummenaarbecht mat den Commissaire vun der Branche CaraPio a RaRo.

Struktur vs. Flexibilität

An de verschidde Diskussiounen iwuer d' Altersbranchen war een sech eenz, dass een an all Branche souwuel eng gewisse Struktur brauch, wéi awer och di néideg Flexibilität fir individuell ob d' Kanner an di Jonk anzegoen. Virun allem eis Chef brauchen en Unhaltspunkt, wat den Alter vun de Kanner a Jugendliche ugeet, fir sech an hirem Bénévolat kënnen z'orientéieren. Ob där anerer Säit ass et awer och wichteg d' Besoinen an d' Entwécklung vun de Kanner a Jonken ze berücksichtegen, fir dass si de Spaass un der Saach net verléieren.

Mat der Flexibilität sollen d' Chef eng gewisse Fräiheet kréien, fir ob di individuell Entwécklung respektiv d' Besoinen vu hire Kanner a Jonken anzegoen. Dat bedeit, wann e Kand/Jonken u sech nach ee Joer ze jonk ass fir an di nächst Branche ze wiesselen, et awer räif genuch ass, kann de Chef et dann och (an Ofsprooch mam Kand/Jonken an den Elteren) an déi Branche méi héich schécken. Dat géllt och, wann all d' Kollege vum Kand/Jonken an di Branche driwwer wiesselen, och wann hien/hat eigentlech ze jonk ass. Dëst soll awer och lo net zu enger ze gängiger Praxis ginn, virun allem net bei deene méi klénge Branche, well dat soss zevill Chaos verursaacht.

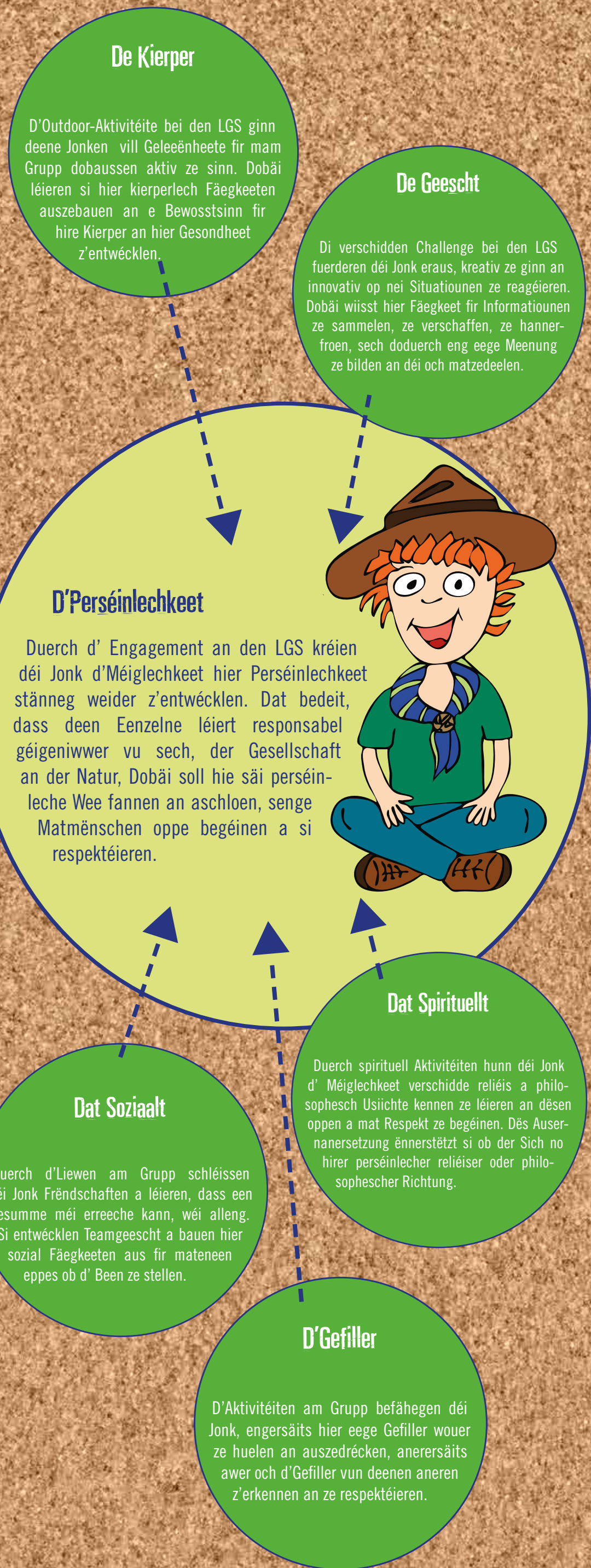
Och wann dës Iddi vun der Flexibilität scho bei ville Gruppen an der Praxis ugewannt gëtt, sou ass et wichteg, dass dëst schréfflech festgehale gëtt, fir de Chef eng gewisse Sécherheet am Émgang mat de Kanner a Jonken ze ginn.

Altersopdeeling

Et gouf festgehale, dass d' Altersbranchen net grondleeënd änneren. Den Entwicklungspsychologue Dieter Ferring hat am Interview et geäussert, dass hien d' Altersopdeeling bis op d' Branche vun de RaRo gutt un d' Entwécklung vum Kand a Jonken ugepasst féint.

Di eenzeg Ännerung, déi stattféint ass an deenen 2 héije Branchen, d' CaraPio solle bis 18 an d' RaRo bis 22 Joer goen. Dëst wär och vu Virdeel fir déi Memberen, déi wëllen un enger Odyssee deelhueven, well si da schonn 18 Joer hätte, wa si an d' RaRo kommen. D' Iddi bei de CaraPio soll awer och, wéi schonn uewen erwähnt déi sinn, dass ee 17-Järege, deen sech räif spiert, oder deem seng Kollegen an d' RaRo erop ginn, d' Méiglechkeet huet och schonn an di nächst Branche ze wiesselen.

Bei de RaRo gëtt d' Branche zwar ëm ee Joer verkierzt, mee ee Member deen am Laf vum Joer seng 23 kritt, kann natierlech säi RaRo-Joer bis zum Schluss fäerdeg maachen.



September		Oktober		November		Dezember		Januar		Februar	
1		1		1	Aller Heiligen	1		1	Neijoer	1	
2		2		2		2		2		2	
3		3		3		3		3		3	Wellechers-STIP (Neihaischen)
4		4		4		4	2. Advent	4		4	Wellechers-STIP (Neihaischen)
5		5		5		5		5		5	Wellechers-STIP (Neihaischen)
6		6		6		6		6		6	
7		7		7		7		7		7	
8		8		8		8		8		8	
9		9	Tronc commun 1 (Neihaischen)	9		9		9		9	
10		10		10		10		10		10	
11		11		11		11	3. Advent	11		11	PS-Weekend (Klierf) SNU - Sinn des Spiller ze veräntwerten
12		12		12		12		12	Neijospäit (Géisseren)	12	PS-Weekend (Klierf) SNU - Sinn des Spiller ze veräntwerten
13		13		13		13		13		13	
14		14		14		14		14	PS-Weekend (Neihaischen) SNU - Neustrunkrand (Ierpeldeng)	14	
15		15	RaRo-Lancement (Neihaischen)	15		15		15	PS-Weekend (Neihaischen) SNU - Neustrunkrand (Ierpeldeng)	15	
16		16	RaRo-Lancement (Neihaischen)	16		16		16		16	
17		17		17		17	Friddenslicht zu Blekereich	17		17	
18		18		18		18	4. Advent	18		18	
19		19		19		19		19		19	
20		20		20		20		20		20	
21	Kongress zu Diddeleng	21	Tronc commun 2 (Neihaischen)	21		21		21		21	
22		22	Tronc commun 2 (Neihaischen)	22		22		22		22	Thinking Day
23		23	Tronc commun 2 (Neihaischen)	23		23		23		23	
24		24		24		24		24		24	
25	Chiefdag zu Diddeleng	25	GC-Hierschtenconter	25		25	Chrschtdag	25		25	
26		26		26	Odyssee-Night	26	Chrschtdag	26		26	Fuessonndeg
27		27		27	1. Advent / Odyssee-Night	27		27		27	Fuesmündeg
28		28	Biber-STIP / CaraPio-STIP / RaRo-STIP	28		28		28	GC-Administrativen Dag (Géisseren)	28	
29		29	Biber-STIP / CaraPio-STIP / RaRo-STIP	29		29		29			
30		30	Biber-STIP / CaraPio-STIP / RaRo-STIP	30		30		30			
31		31	Biber-STIP / RaRo-STIP	31		31		31			



«Two things matter in life: following your dreams and looking after your friends. This is what I love about Scouting. It's about doing great things, loving and enjoying the great adventures and helping others to do the same.» Bear Grylls



Ausbléck

All déi genannte Schrëtt sinn ofgeschloss am vum Comité accordéiert. De RAP schafft awer weiderhinn nach fleisseg weider an ass grad amgaangen sech mam Schrëtt 6, den Aktivitéite ze befaassen. Et geet hei dréms Aktivitéiten opzeléischen, déi mat der Educational Proposal konform sinn an och déi intern LGS-Émfro berücksichtegen, wou et ënner anerem och ëm d' Aktivitéite bei den LGS goug. Bei dësem Schrëtt ass och ze berücksichtegen, dass déi Aktivitéite déi spéider an den eenzelne Gruppe gemaach ginn, sënnavoll, attraktiv, belouend an erausforderend sinn. Ausserdeem sollen et Aktivitéite sinn, mat deenen een déi edukativ Ziler aus dem Schrëtt 5 kann ereeche.

Der Ekip vum RAP ass et bei dësem Schrëtt och wichteg, d' Chef mat anzebannen, well dir et sidd, déi d' Aktivitéite maachen. D' Aktivitéite si schliesslech d' Fundament vun engem gudden Programm. Dofir bidde mir um Chefdag d' Geleeënheet fir iech mat anzubringen an eis déi flottsten Aktivitéiten aus verschiddenen Beräicher matzedelen. Mir géngen eis dofir freeën, wann dir eise Stand besicht.

An dësem Kader gesidd dir och hei ënnendrenner d' Auswärtung zum Thema Aktivitéiten vun der interner RAP-Émfro. 215 (100%) Memberen hu bei dëser Émfro matgemaach. Dësen Extrait weist déi Aktivitéiten, déi bei eise Memberen am beschten ukommen.



No dësem Schrëtt folgen nach de Schrëtt 7 (Methodenentwécklung) an de Schrëtt 8 (de Progressiounsplang). D' Method ass en immens wichtige Bestanddeel vun der edukativer Iddi vum am Guidissem/Scoutissem, déi als Fundament folgend Elementer huet: progressiv Weiderentwécklung, Motivatioun duerch d' Presenz vun Erwuessener, Learning by doing duerch d' Spill, d' Liewen an der Natur, aneren hëllef, Anhale vum Versprechen a Guide-/Scouts-gesetz, Symbolik (Beispill: Apaaken an eng Geschicht wéi d' Dschungelbuch), Gruppensystem. Dës Elementer mussen och an all eenzel Method vun all Branche erëmzefanne sinn, natierlech och ugepasst an déi eenzel edukativ Ziler.

Leadership a Verantwortung

Während den Diskussiounen gouf festgestallt, dass wann een d' CaraPio bis 18 Joer goe léisst, dass dann déi entwécklungspsychologesche Kluff tëscht deene Jonken an deenen ale CaraPio nach méi wiist. Fir dësem Problem aus dem Wee ze goen an fir d' Participatioun vun de Memberen ze férdere, soll de Kleng-Gruppe-System gestärkt ginn. Dat bedeit, dass déi méi al CaraPio de Programm fir déi méi jonk matgestalten, also eng gewëssen Organisations-tâche iwwerhuelen. Duerch dëst Engagement ginn déi méi al CaraPio valoriséiert.

D'Iddi vun dësem Kleng-Gruppe-System ass ee vun de wichtegen Elementer déi an der World Constitution festgeschriwwen sinn, a si soll och an deenen aneren Branchen an Zukunft erëm méi Poids kréien.

Programm a Method

Wat de Wiessel vun där enger an déi aner Branche ugeet, soll och méi flexibel geschafft ginn an net méi starr un enger gemeinsamer Montée festgehal ginn. D' Memberen sollen och innerhalb vum Joer wiessele kënnen an doduerch e méi individuellen Iwwergang an déi aner Branche garantéiert gëtt.

D' RaRo solle méi gestärkt ginn, an deem si méi e konkrete Programm sollen ugebuede kréien an d' Formatioun vun de Clanchefen besser ugepasst soll ginn. D' RaRo solle een „intensiv“ Joer maache kënnen. Dat kann e Joer mat gudden Programm sinn, et kann awer och en Odysee-Joer sinn. Dobäi ass et deemno wichteg, dass d' Clanchefen esou ausgebild ginn, dass si e konsequente Programm fir hir RaRo kënnen op d' Bee stellen.

D' Altersbranchen op ee Bléck

- Biber: 6-8
- Wëllef 8-11
- AvEX 11-14
- CaraPio 14-18
- RaRo 18-22

Schrëtt 5 – Branchespezifesch edukativ Ziler

Déi branchespezifesch edukativ Ziler definéieren wat e Kand/Jonken fir Fäegkeete soll ereecht huet wann en seng spezifesch Branche duerchlaf huet. Dëst Dokument baut um Schrëtt 2 an 3 op, a soll e roude Fuedem duerch all d' Branche sinn, dat bedeit, dass eng gewësse Fäegkeet sech ëmmer méi soll spezifizéieren an ausgebaut ginn. Wichteg bei dësem Schrëtt ass et also, dass ee souwuel e roude Fuedem duerch d' Branche erkennt, wéi och d' Progressioun vum Kand/Jonken op deenen 5 Ebenen: Kierper, Geescht, Gefiller, Soziales, Spirituelles.

D' Tabell zu dësem Schrëtt fënns du op der nächster Säit.



Mäerz		Aprëll		Mee		Juni		Juli		August		September	
1		1		1	1. Mee	1		1		1		1	
2		2		2		2		2		2		2	
3		3		3		3		3		3		3	
4		4		4		4		4		4		4	
5	Buergsondeg	5		5	Benefizessen (An der Scheiss)	5	Falschtméindeg	5		5		5	
6		6		6	Kanu-Dag (Mariendal)	6	Sprangrëssessoun	6		6		6	
7		7	Aves-STIP	7	Pélé des Jeunes	7		7		7		7	
8		8	Aves-STIP	8		8		8		8		8	
9		9	Aves-STIP	9		9		9		9		9	
10		10	Aves-STIP	10		10		10		10		10	
11		11		11		11		11		11		11	
12		12		12		12		12		12		12	
13		13		13		13		13		13		13	
14		14		14		14		14		14		14	
15		15		15		15		15		15	Maria Himmelfahrt	15	
16		16	Ouschtersondeg	16		16		16		16		16	
17		17	Ouschterméindeg	17		17		17		17		17	
18	Weekend zu Orval (PS)	18		18		18		18		18		18	
19	Weekend zu Orval (PS)	19		19	PS-Nuetsweekend	19		19		19		19	
20		20		20	PS-Nuetsweekend Bleib- a Wëllefersandacht	20		20		20		20	Kongress
21		21		21		21		21		21		21	
22		22		22		22		22		22		22	
23		23		23		23	National Feiertag	23		23		23	
24		24		24		24		24		24		24	Cheftag
25	Gc-Formation (Mehrschen)	25		25	Bischtréier Kiermes	25		25		25		25	
26		26		26		26		26		26		26	
27		27		27		27		27		27		27	
28		28		28	Wëllefers-Rally (Réimech)	28		28		28		28	
29		29		29		29		29		29		29	
30		30		30	Gc-Feljoersrenconter	30		30		30		30	
31		31		31		31		31		31		31	



Enn Biber (8 Joer)	Enn Wëllefcher (11 Joer)	Enn AvEx (14 Joer)	Enn CaraPio (18 Joer)	Enn RaRo (22 Joer)
De Kierper : E responsiblem Émgang mat sengem eegene Kierper a senger Gesondheet léieren.				
Ech probéieren, op mäi Kierper ze lauschteren.	Ech passen op mäi Kierper op.	Ech verstinn, dass en ongesonde Liewensstil Konsequenze fir d' Gesondheet huet, dofir beméien ech mech meng Gesondheet z'erhalen.	Ech sinn iwwer déi verschidde negativ Affléss op meng Gesondheet informéiert a wielen e gesonden Liewensstil fir domadder a Beispill fir déi aner ze sinn.	Ech si mir de gesondheetleche Risiken an anere Länner bewosst a weess, wéi ech mech dorop virbereeden.
Ech ka soe wann ech Hëllef brauch (wann ech krank sinn, bei enger kierperlecher Aktivitéit,...).	Ech halen duer och wann et Krempe kascht.	Ech léiere meng an deenen aneren hier kierperlech Grenze kennen.	Ech kennen meng kierperlech Grenzen a probéieren driwwer erauszegoen.	Ech kennen souwuel meng kierperlech Grenzen, wéi och déi vun deenen aneren hier, am Grupp a kann domadder eventuell Geforesituatiounen erkennen an drop reagéieren.
Ech léiere mäi Kierper a meng 5 Sënner kennen	Ech probéieren geschéckerlech ze sinn a si mir bewosst, dass jiddereen ënnerschiddlech Stärkten huet.	Ech maachen bei kierperlechen Aktivitéite mat an entdecken, dass ech meng kierperlech Fäegkeeten kann ausbauen.	Ech maache bewosst bei kierperlech Aktivitéite mat fir gezielt meng Stärkten auszubauen an u meng Schwächen ze schaffen.	Ech motivéieren anerer fir u kierperlech Aktivitéiten ze bedeelegen an hinnen bewosst ze maachen, an deem ech mam gudden Beispill virginn.
De Geescht: D'Fäegkeet entwécklen Informatiounen opzehuelen, se ze hannerfroen a Schwierigkeeten erkennen. Argumentéieren a kreativ ob nei Situatiounen reagéiere kënnen.				
Ech probéiere nei Saache mat Begeescherung aus.	Ech hu Freed drun Neies z'entdecken, a Saache bäizeléieren.	Ech huele nei Erausforderungen un a probéieren doraus ze léieren.	Ech siche gezielt no neien Erausforderungen a probéieren bewosst aus diesen Erfahrungen ze léieren.	Ech notze meng Erfahrungen, erweidere mäi Wësse systematesch a wenden et léisungsorientéiert un.
Ech deele meng Andréck	Ech zéie Schlëss aus deem wat ech a mengem Ruddel erlieft hunn.	Ech reagéieren op Situatiounen déi ech erlieft hunn an huele Stellung dozou.	Ech weisen, dass ech Situatiounen aschätze, meng Meenung dozou ausdrécken a raisonnabel Entscheedungen huele kann.	Ech kann an ënnerschiddlechen Situatiounen selbstsécher reagéieren.
Ech drécke meng Iddien op einfach Manéier aus (Bsp. Molen).	Ech ka meng Iddien op verschidden Aart a Weisen ausdrécken.	Ech ka meng Iddien op kreativ Aart a Weis ausdrécken.	Ech weess wéi eng Iddien ech op wéi eng Manéier ausdrécken.	Ech entwécklen innovativ a kreativ Léisungsvirschléi fir op Problemer ze reagéieren.
Ech ka bäi verschiddenen Aktivitéite selwer entscheede wat ech maachen.	Ech ka meng Entscheedungen erklären.	Ech informéiere mech an iwwerleeën ier ech eng Entscheedung treffen.	Ech treffen duerchduechten a responsabel Decisiounen.	Ech huelen iwwerluechten a responsabel Decisiounen déi am Sënn vu mengem Grupp sinn.
D' Gefiller: Seng eege Gefiller wouer huelen a léieren se ugepasst auszdrécke fir den ënnerlechen Ausgläich ze fannen.				
Ech entdecker verschidde Gefiller.	Ech si mir meng Gefiller bewosst a ka se ugepasst ausdrécken.	Ech probéiere mat meng Gefiller ëmzegoen a meng Reaktiounen dorop unzepasst.	Ech kontrolléiere meng Gefiller a ka meng Reaktiounen upassen.	Ech vertrauen op meng Gefiller a siche mäin Ausgläich.
Ech drécke meng Gefiller aus.	Ech kann iwwert meng Gefiller schwätzen.	Ech ka meng Gefiller op verschidden Aart a Weisen ausdrécken a mat aneren deelen.	Ech kann Diskussiounen am Grupp féieren a reagéieren ugepasst op d' Gefiller vun deenen aneren.	Ech drécke meng Gedanken a Gefiller respektvoll op ubrechten Aart a Weis aus.
Ech mierken, dass mäi Verhalen en Affloss op d' Gefiller vun deenen aneren huet.	Ech probéiere mäi Verhalen unzepasst, fir dass ech d' Gefiller vun deenen aneren net verletzen.	Ech ka meng Meenung a verschiddene Situatiounen ausdrécken, ouni déi vun deenen aneren ze refuséieren.	Ech akzeptéieren d' Astellung vun deenen aneren an drécke meng Meenung respektvoll vis-à-vis vun hinnen aus.	Ech si mir menger bewosst an ech sinn oppe géigeniwwer vun aneren.
Dat Soziaalt: : Verstoen, dass een zesumme méi kann errechen, wéi alleng an dobäi déi néideg sozial Fäegkeeten entwéckle fir mat aneren zesummen ze liewen.				
Ech probéiere no ze lauschteren a meng Kollegen do ze hëllef wou ech kann.	Ech sinn oppe géigeniwwer vu meng Matmënschen, an ech probéieren jiddereen fair ze behandelen.	Ech erkennen, dass Mënschen ënnerschiddlech Stärkten a Schwächen hunn an ech gi mir méi jiddereen eenzel ze respektéieren.	Ech si mir bewosst, dass et sozial Ongerechtkeete a Virurteeler ginn an ech probéieren dogéint virzegoen.	Ech interesséiere mech fir aner Kulturen an Diversitéit ass fir mech eng Beräicherung.
Ech schaffe mat deenen aneren a mengem Grupp zesummen a maache näischt wat deen anere net wëll.	Ech verstinn, dass een am Grupp méi areeche kann, wéi eleng.	Ech schaffe gären am Grupp a si mir menger Responsabilitéit vis-à-vis vun deenen anere bewosst. Ech schätzen de Bäitrag vun deenen aneren am Grupp.	Ech ka meng Roll am Grupp flexibel un all Situatioun upassen a schätzen och deenen aneren hier Roll.	Ech iwwerhuele bewosst Responsabilitéit a mengem Grupp a wäertschätzen d'Engagement vun deenen aneren.
Ech deele dat, wat ech hu, mat aneren.	Ech si mir bewosst, dass et verschidde Mënsche ginn, deenen et net esou gutt geet.	Ech maache mir mat mengem Grupp Gesellschaft an deem ech mech fir anerer asetzen.	Ech engagéiere mech aktiv an der Gesellschaft an deem ech mech fir anerer asetzen.	Ech si mir menger Roll als responsable Bierger bewosst an deem ech mech a Projeten doheem an duerch d'ganz Welt.
Ech iwwerhuele kléng Aufgaben.	Ech kann eng Aufgab selbstänneg fäerdeg maachen.	Ech gesi wou Aufgaben ustinn an huelen Initiativ.	Ech iwwerhuele gréisser Responsabilitéiten innerhalb vu verschiddenen Aktivitéiten.	Ech kann eng Aktivitéit eegestänneg planzen an duerchzéien.
Dat Spirituellt: Sech mam Glawen oder de Positiounen vun anere Mënschen ausernee setzen an seng perséinlech filosofesch respektiv reliéis Richtung fannen a liewen. Aner spirituellt Richtunge respektéieren.				
Ech erkennen, dass mir all verschidde sinn.	Ech weess, dass et verschidde reliéis a spirituellt Usichte ginn.	Ech setze mech mat ënnerschiddleche reliése a filosofeschen Usichten ausernee.	Ech verdéiwe mäi Wëssen iwwert déi ënnerschiddlech reliéis a filosofesche Usichten andeems ech mech oppen mat meng Matmënschen austauschen.	Ech hu mir meng eege Meenung zu verschiddene reliése a filosofeschen Usichte gemaach a respektéieren Mënsche mat anere Usichten.
Ech ka mech op roueg Momenter a mengem Grupp aloossen.	Ech probéieren zur Rou ze kommen an huele mir Zäit fir iwwert dat nozedenken wat ech erlieft hunn.	Ech huele mir Zäit fir mech, hannerfroen dat wat ech erlieft hunn a probéieren aus mengem Erfahrungen ze léieren.	Ech huele mir Zäit fir ze kucke wou ech momentan am Liewe stinn a wat meng Ziler sinn.	Ech probéiere mäin ënneren Ausgläich ze fannen an deems ech mir perséinlech Ziler setzen an ech mäi Wee sichen fir dës z'arechen.

chefbox. lgs.lu

Login fir d' Chefbox kréien



Du hues dech nach net um neie Site agelogg? Hei gesäis du wéi dat geet. Esoubal dir als Chef/taine am Membersfichier agedroen sidd, gëtt automatesch e Login fir lech um LGS Site fir déi Emailadress, déi am Membersfichier steet, erstallt.

Gitt op chefbox.lgs.lu.

Klickt op den Link [Aloggen](#) uewen riets an klickt dann op den Link [Passwuert verluer?](#)

Gitt hei är Emailadresse an mat där dir als Chef/taine am Membersfichier enregistriert sidd.

Gitt är Maile kucken a klickt op de Link ënnert „To reset your password, visit the following address:“ (Je no Webmail kann et sinn dass dir den Link an eng nei Fënster must copy/paste'en).

Du kënnst op eng Säit wou's du dän neit Passwuert aginn muss.

Elo kanns du dech aloggen.

Géi zrëck bei d'Chefbox oder direkt op de Link <http://chefbox.lgs.lu/wp-login.php> fir dech anzeloggen.

Däi **Passwuert** hues du jo elo.

De **Benotzernumm** ass ëmmer Virnumm.Nonumm à la Chuck.Norris (Dësen steet och an der Reset-Passwuert Email).

Wichtig! Stagier Chef/taine sollen och als Chef/tainen am Membersfichier ugemellt ginn, soss kënnen si kee Login kréien.

Informatiounen vun de lokale Gruppen

Du hues bestëmmt schon gemierkt, dass op dem neie Site ënnert www.lgs.lu/gruppen all Informatiounen zu dengem Grupp stinn. Et si keng Informatiounen fir däi Grupp do? Da mell dech séier bei dengem Administrator vun dem Membersfichier fir dat esou séier wéi méiglech anzudroen. Dës Säite vun de lokale Gruppe ersetzen den Annuaire.

Mee wéi kann een déi Informatiounen dann elo genau änneren ?

Als alleréischt muss du deen sinn deen vollen Accés op den Membersfichier vun dengem Grupp huet.

Géi op members.lgs.lu a logg dech an

Klick op Gruppen

Klick beim aktuellen Joer op den klengen Bläistëft riets am Eck fir den Contenu ze änneren

Elo geet eng nei Säit mat den Donnée vun dengem Grupp op.

Dréck uewen op « Kontakter »

Hei kanns du elo d'Informatiounen ausfüllen oder änneren déi um Site www.lgs.lu/gruppen ugewisen ginn.

Vergies net op « Späicheren » ze drécken fir dat alles mat dem Site synchroniséiert gëtt. Dat kann e bëssen daueren. Wonner dech also net wann deng Ännerungen net direkt um Site ze gesinn sinn..



Lokal Gruppen

Administratives



An der Chefbox fënns du wichteg Informatiounen, Umeldungsformularen, Iddie fir Aktivitéiten. **Du kanns däi Login schon als Stagier-Chef/taine maachen, esoubal s du als Chef/taine am Membersfichier ugemellt bass.**

An der **Infobox** fënns du Statuten, Reglementer vum Verband, ausserdeem Informatiounen vun den Assurancen, Congé jeunesse. Du kanns ee Virlag fir een Elterebrief op 5 Sprochen a verschidden Formularen eroflueden.

An der **Aktivitéitsbox** fënns du verschidde Spiller, Aktivitéite fir Versammlungen oder fir de Camp. Du kanns och deng flottst Spiller an Aktivitéiten erschécken (info@lgs.lu), fir datt och déi aner Gruppen dovunner profitéiere kënnen.

An der **Umeldungsbox** fënns du all Online-Formularen, fir ee Camp a Weekend unzemellen oder fir dech fir Formatiounen unzemellen, de Rapport iwwert de Camp asw.



Scout toujours, même sur ta carte bancaire !



Dès à présent, commande ta carte bancaire BIL gratuite et personnalisée aux couleurs de LGS sur www.bil.com ou en agence.

Retrouve-nous sur [f](#) [t](#) [i](#) [n](#)



Cette offre est soumise à conditions. Renseignements sur www.bil.com ou en agence.

Vous avant tout



Banque Internationale à Luxembourg SA, 69 route d'Esch, L-2953 Luxembourg, RCS Luxembourg B-6307
(+352) 4590 - 3000 www.bil.com



STIP Formatioun 1. Zyklus

Cheftraining (Verband)

Biber- a Wëllecherschef/tainen min. 16 Joer Avex-CaraPio a Rarochef/tainen min. 17 Joer

Tronc Commun

Dësen Deel ass fir ALL Kandidat vum ALLE Branchen.

STIP

Dësen Deel gëtt vun de Branchenekippen organisiert.

PS

Perséinlech -spirituell Formatioun. Dësen Deel gëtt vun der Aumônerie gehalen.

Praktesche Stage (am Grupp)

12 Versammlungen, 1 WE oder Sortie, 1 Camp, Rapport F08

Déi Aktivitéiten ginn op denger Formatiounskart vum GC konfirméiert.

Dokumentatioun

Chefklasseur
SNU Broschüren
Method

STAP Formatioun 2. Zyklus

Formatiounscamp (Verband)

En ofgeschlossenen 1. Zyklus a min. 18 Joer

STAP

De STAP ass e Formatiounscamp fir **all Branche**. Dëse Camp besteet aus allgemengen an aus branchespezifischen Deeler.

Praktesche Stage (am Grupp)

De praktesche Stage gëtt am eegene Grupp gemaach. De Kandidat kritt e perséinleche Pätter oder Giedel zur Sait gestallt a mat dem/der de Kandidat e gemeinsame Bilan mécht. De Programm vun dëser Aktivitéit gëtt am virus an d'Branchenekipp geschéckt.

Assistent-Chefemennung

Wann s du deng Formatioun vum 1. Zyklus ofgeschloss hues, kanns du deng Demande fir Assistent-Chef/taine maachen. Dofir féills du de Formulaire F02 aus an lees de Rapport F08 dobäi a schécks en an d'Géisserei. Dës Formatioun gëtt vum Staat och unerkannt an du kriss dofir de Brevet B.

Branche-Chefemennung

Wann s du deng Formatioun vum 2. Zyklus ofgeschloss hues, kanns du deng Branchechef-Ernennung ufroen. Dës Formatioun gëtt vum Staat och unerkannt an du kriss dofir de Brevet C.

Wann s du nach op d'mannst e Joer aktiv Assistent-Chef/taine oder Branchechef/taine am Grupp bleifs, kanns du d'Fraisen vun der Formatioun zrëckfroen. Dëse Formulaire fënns du hei: http://www.snu_public.lu/fr/formulaires/Animateur. Den ausgefëllte Formulaire mat der Ënnerschrëft vum Gruppchef schécks du un d'Verbandssekretariat.

Umeldung fir d'Formatiounen:

<http://chefbox.lgs.lu/formulairen/>

Präiser: 1. Zyklus 150 €
2. Zyklus 200 €
GC- Formatioun 40 €

Eng Umeldung ass nëmmen mat der Iwwerweisung gëlteg. Wann s du un der Formatioun net deelhuele kanns, mell dech w.e.g. mat Zäit of an du kriss d'Sue rembourséiert. Wann s du dech net ofmells, ginn d'Suen net fir d'nächst Joer fir d'Formatioun gehalen, da muss du de Präis nees bezuelen.

Kont: BIL LU87 0021 1828 0032 0000

GILWELL Formatioun 3. Zyklus

Formatiounscamp (Verband)

En ofgeschlossenen 2. Zyklus a min. 20 Joer

Gilwellcamp

De Gilwell ass e Formatiounscamp fir all Branchen an deen éischten Deel vun der Woodbadge-Formatioun. Et ass eng fakultativ, perséinlech Weiterbildung, déi sech un den aktuellen Themen vun der Kanner- a Jugendaarbecht orientéiert. De Gilwell-Camp gëllt och als dee prakteschen Deel vum Brevet F.

Perséinlech Arbecht

D'perséinlech Arbecht oder och nach Gilwell-Aarbecht ass deen 2. Deel vun der Woodbadge-Formatioun. An dëser Arbecht behandelt de Gilwell-Kandidat/in en Thema oder schafft ee Projet aus a presentéiert seng Konklusioone schrëftlech. D'Thema vun dëser Ofschlossarbecht gëtt zesummen mam Gilwell-Staff definéiert.

Formatioun fir Gruppchef/tainen

Formatiounswekend (Gruppenekipp)

D'Formatioun fir Gruppchef gëtt all Joer ugebueden. Während engem Weekend ginn Themen behandelt, déi Grondlage vun der Funktioun vun engem Gruppchef sinn.

Formatiounsdag (Géisserei)

D'Formatioun ass mat engem Dag an der Géisserei ergänzt ginn. Hei kënnen zukünftige Gruppchef d'Arbecht mat / an der Géisserei kenneléieren.

Formation pour Adultes

Nieft der normaler Formatioun bidd d'Formatiounskipp dëst Joer och den 1. Zyklus a Form vun engem „Formation pour adultes“ un.

Fir wien ass dës „Formation pour Adultes“ geduecht?

Fir jiddereen, deen op mannst 18 Joer huet an dee Loscht huet eng éischt Chefcharge an enger Branche a sengem Grupp z'iwwerhuelen, awer aus familiären oder berufleche Grënn déi normal Formatioun net ka matmaachen.

Wéi ass d'„Formation pour Adultes“ opgebaut?

D'Formatioun besteet aus verschidde Formatiounsaktivitéiten, déi eng Formatiounsaktivitéit sinn obligatoresch, déi aner si fakultativ an op d'Besoinne vun de Kandidaten ugepasst.

All Kandidat muss 4 Formatiounsaktivitéiten matmaachen:

- 1 Owend zum Thema Verband, Administratives a Sécherheet
- 1 Dag zum Thema „Bosses et Bobos“
- 1 Dag zum Thema Guide- a Scoutstechniken (um Tronc commun)
- 1 Formatioun iwwer d'Branchenmethod (um Branche-STIP)

Wat muss ech soss nach wëssen?

- Eng ofgeschlossene Formation pour Adultes erlaabt et engem, eng Assistent-Ernennung ze kréien, mee et kritt ee kee Brevet Animateur vum SNU.
- D'Formation pour Adultes gëtt a priori op Lëtzebuerger geschalen.
- Dës Formatioun ass net fir Schüler a Studenten geduecht.

Wann s du interesséiert bass a weider Informatioun wëlls, mell dech beim Cathy Kirsch. (cathy.kirsch@lgs.lu).

KANU – Erneuerung vun enger Chefemennung

Wat maachen ech wann eng Ernennung ofleeft ?

Eng ofgelafene Ernennung kann ëmmer nees erneiert ginn. Dofir muss ee Paddlen op deene verschidde KANU-Aktivitéiten sammelen. Mat all Paddel kanns du deng Ernennung fir 1 Joer verlängeren. D'Ernennung kann insgesamt fir maximal 3 Joer verlängert ginn.

KANU-Aktivitéiten:

- Kanu-Dag (3 Paddlen)
- aner vum Verband organisiert Aktivitéiten z. B. Klamststage (1-2 Paddlen)
- Gruppe-Kanu am Grupperot
- Matschaffe bei nationalen Aktivitéiten
- Formatioun bei aneren Organisatiounen, wéi SNU, Caritas

Déi lescht dräi Aktivitéiten mussen beim Formatiounscommissaire ugrot ginn, als Kanu-Aktivitéit unerkannt ze ginn. (Formulaire18)

Fir d'Erneuerung vun enger Ernennung muss de Formulaire F02 an eng Kopie vun der Chefkaart un d'Géisserei geschéckt ginn.

Camp a Weekend

Umeldung

Weekend am Inland, Ausland : op mannst **1 Woch** virum WE.

Camp am Inland , Ausland : op mannst **6 Woche** virum Camp.

Summercamp : 1. Juni

Denk drun wéinst dem **congé jeunesse** dësen Delai vu 6 Wochen anzehalen.

Méi Informatiounen wwer de Congé jeunesse fënns du um Site: <http://chefbox.lgs.lu/infos/info-conge-jeunesse/>

Déi minimal **Unzuel vu Chef** fir e Weekend oder Camp hänkt vun der Branche a vun der Unzuel vu Kanner / Jugendlechen of:

Zuel vun de Chef/tainen	Min. 2	Min. 3	Min. 4	Min. 5	Min. 6
Biber	Bis 6 Kanner	Bis 12 Kanner	Bis 18 Kanner	Bis 24 Kanner	Bis 30 Kanner
Wëllecher	Bis 8 Kanner	Bis 16 Kanner	Bis 24 Kanner	Bis 30 Kanner	
AvEx	Bis 12 Kanner	Bis 24 Kanner	Bis 30 Kanner		
CaraPio	Bis 15 Kanner	Bis 30 Kanner			
RaRo	Bis 15 Kanner	Bis 30 Kanner			



Chèque Service

Wéi eng Aktivitéiten kommen a Fro ?

D'LGS hunn am Juli 2009 eng Konventioun mam Familljeministère ënnerschriwwen. Doduerch kënnen och Kanner, déi u Scoutscampen deelhuele, vum Chèque Service accueil fir Vakanzaktivitéiten profitéieren. D'Aktivitéit muss minimum 3 Deeg daueren.

Wie ka vum Chèque Service profitéieren ?

D'Bestëmmungen vum Chèque Service Accueil gesi vir, datt nëmme Kanner «exposés au risque de pauvreté et/ou menacés d'exclusion sociale », déi manner wéi 12 Joer al si, vun der gratis Partizipatioun u Vakanzaktivitéiten kënnen profitéieren.

Heirënner fale Kanner, déi an engem Stot mam Mindestakommes liewen, oder Kanner déi engem Aarmutsrisiko ausgesat sinn.

Aschreiwene an d' Vakanzaktivitéit

Fir kënnen vum Chèque Service fir e Scouts a Guide-Camp ze profitéieren, mussen d'Elteren hirt Kand op der Gemeng an d'Lëschte vum Chèque Service accueil aschreiwene resp. ageschriwwe hunn an eng Kopie vum Kontrakt mat der Gemeng virleeën. Do steet d'Unzuel vun de Gratisstonnen drop, op déi d'Memberen Urecht hunn (minimum 25 Stonnen sinn erfuerdert).

Wat gëtt bezuelt ?

Iwwer de Chèque Service accueil ginn d'Käschten vun der Aktivitéit, sou wéi se am Virus fir all Participant festgesat gi sinn, integral iwwerhol, mat engem Maximum vun 60€ pro Dag pro Kand.

No der Aktivitéit, gëtt de Grupp iwwer d'Verbandssekretariat fir all Kand eng Rechnung un de Familljeministère eran.

Dës Indikatiounen mussen op der Rechnung stoen, fir de Finanzdécompte fir d'Käschten pro Persoun kënnen z'evaluieren:

Numm, Virnumm a Matricule vum Kand, d'Vakanzaktivitéit : wou, wéi vill Deeg, Datum, Zort vun der Aktivitéit, de Präis vun der Aktivitéit an d'Zuel vun de Kanner déi matgemaach hunn, en Certificat, datt dat concernéiert Kand effektiv déi ganz Zäit derbäi war.



Assurancen

Haftpflicht (RC – responsabilité civile)

All Member, deen am Verband ugemellt ass an d'Cotisiatioun (15€ respektiv 12€) bezuelt huet, profitéiert vun der Haftpflicht, déi d'LGS bei der „La Luxembourgeoise“ ofgeschloss hunn. Heiriwwer gi Schied bezuelt, fir déi e Member engem Drëtten géigeniwwer verantwortlech ass, woubäi een aneren Member och als „Drëtten“ zielt.

WICHTEG: All Accident muss onbedéngt innerhalb vun 8 Deeg am Verbandssekretariat gemellt gin (Frank Lulof - Tel.: 26 94 84 21, frank.lulof@lgs.lu)

Onfallversécherung (assurance-accidents)

Vun der staatlecher Onfallversécherung (AAA - Association des Assurances Accident) sinn all Membere, souwäit se an d'Schoul ginn oder Chef/taine sinn, verséichert. Fir all aner Member gouf eng privat Onfallversécherung bei „La Luxembourgeoise“ ënnerschriwwen. D'Bestëmmunge sinn duerch d'Gesetz geregelt, dat heescht:

- Biber, Wëllecher, Avex, Carapio a RaRo déi nach an d'Schoul ginn a Chef/tainen, déi op de Memberlëschte stinn an hir Cotisiatioun bezuelt hunn, profitéieren automatesch vun dëser Onfallversécherung a brauchen keng weider Prime ze bezuelen.
- Fir all aner Memberen (CaraPio, RaRo, Albatross, Mataarbechter, déi d'Schoulbank net méi drécken) gouf eng privat Onfallversécherung bei „La Luxembourgeoise“ ënnerschriwwen. D'Prime ass op 10 € festgesat.

CaraPio a RaRo, déi an dësem Fall sinn (d.h. net méi an der Schoul sinn, déi eng Léier maachen, schaffe ginn oder am Chômage sinn) gëtt am Memberschier déi entsprechend Case ugekräizt a si sinn domat verséichert. Si brauchen keng weider Prime ze bezuelen.

Albatrossen a Mataarbechter, déi an dësem Fall sinn, kënnen vun dëser Onfallversécherung profitéieren, wa fir si déi entsprechend Case am Memberschier ugekräizt gëtt a si – zousätzlech zur Cotisiatioun – d'Prime vun 10€ op e Kont vum Verband iwwerweisen.

WICHTEG: All Accident muss onbedéngt direkt (spëtstens an der Woch nom Accident) am Verbandssekretariat gemellt ginn (Tel.: 26 94 84 21). Besser eng Kéier zevill gemellt wéi eng Kéier ze wéineg.

CASCO (assurance automobile pour sortie de service)

All Member, dee regelméissig een Auto bei Aktivitéit vum Grupp oder dem Verband benotzt, kann d'LGS-CASCO bei der „La Luxembourgeoise“ ënnerschreiwene.

D'LGS hunn eng Casco-Assurance mat der „La Luxembourgeoise“ ausgehandelt. Den Termin fir bei eiser Casco-Assurance (1.1.–31.12.) matzemaachen ass den 1. Dezember. No dësem Delai gëtt kee méi op d'Lëscht bäigeschriwwen!! D'Prime vun der Assurance ass 10€, déi un d' Lëtzebuerger Guiden a Scouten iwwerwise gëtt (BILLULULLU96 0029 0100 0002 3100). D'Assurance ass ënnerschriwwen soubal dës Prime virum 1. Dezember iwwerwise gouf. All Responsabel vun de Lëtzebuerger Guiden a Scouten (Chef, Mataarbechter, Albatross, RaRo) ka vun dëser Assurance profitéieren.

Fir weider Informatiounen, Detailer zu de Conditione vun den ofgescherten Aktivitéiten an d'Deklaratioun vu Schied, dem Frank Lulof am Verbandssekretariat uruffen (Tel.: 26 94 84 - 21). D'Deklaratioun vu Schied muss innerhalb vun 8 Deeg nodeems de Schued entstanden ass, am Verbandssekretariat gemellt ginn.

Am Fall vun engem Accident ruft esou séier wéi méiglech am Verbandssekretariat un 26 94 84 oder wann den Nouttelefon funktionéiert (Summervakanz, Päischtvakanz), op der Nummer 691447788.



Annuaire



Absurdcup 2016

D'Géisserei

5, rue Munchen-Tesch L-2173 Luxembourg
Tel.: 26 94 84
E-mail: info@lgs.lu
Büroszäiten: Mé.-Fr. 8.00-12.00, 14.00-17.00

Tom Bieber - Chargé de direction

E-mail: tom.bieber@lgs.lu

Frank Lulof - Responsable administratif et financier

E-mail: frank.lulof@lgs.lu

Marie-Anne Wagner - Administration - secrétaire

E-mail: marie-anne.wagner@lgs.lu

Szilvia Pütz - Administration - secrétaire

E-mail: szilvia.putz@lgs.lu

Marco Jadin - Agent technique

E-mail: marco.jadin@lgs.lu

Cathy Kirsch - Safab - Formateur

E-mail: cathy.kirsch@lgs.lu

Tom Lahr - Safab - Service Animation

E-mail: tom.lahr@lgs.lu

Michèle Hilger - Aumônerie - PS Formatrice

E-mail: michele.hilger@lgs.lu

Guiden a Scouten fir ENG Welt ONGD

E-mail: elisabeth.voyeux@ongd-lgs.lu

E-mail: katrien.vanmechelen@longd-lgs.lu

Eis Chaleten

Chalet Neihaischen

E-mail: www.scotel.lu

Chalet Bilschdref

E-mail: chalet.bilsdorf@lgs.lu

Chalet Géisserei

E-mail: marie-anne.wagner@lgs.lu

Campplaz Fënsterdall

E-mail: bourgj@pt.lu

aner Chaleten

www.chalets.lu

Bis den 1. Dezember

Bis den 1. Dezember aktualiséiert den Administrator de Memberfichier vum Grupp: nei Memberen, d'Kotisioun an Ännerungen vun Doneeë ginn agedroen. Memberen, déi nom 1. Januar ugemellt ginn, mussen keng Kotisioun fir d'lafend Joer bezuelen.

Kotisiounen : 15 € (och Mataarbechter), 12 € fir Brudder/Schwester, déi keen eegent Akommes hunn.

Casco

D'Chef/tainen a Mataarbechter kënnen vun der CASCO vum Verband profitéieren, wann si 10 € op de Verbandskont bis den 1. Dezember iwwerweisen: BIL LU96 0029 0100 0023 3100

Assurancen

d'Onfallversécherung soll bis den 1. Dezember am Memberfichier agedroe ginn.

1 Euro fir den Niger

Eis Solidaritéit zielt – bessonneh an afrikanesche Länner, wou et net evident ass seng Schoule kënnen ze maachen, wou Jonker keng Perspektiven hunn an d'doudgeféierterlech Rees iwwert d'Mëttelmeer zum eenzegen Auswee gëtt. Mir man d'Aen net zou an hëllef an engem vun de weltwäit ärmste Länner ; mattsen an der Sahel-Zone !
D'LGS-Aktioun « 1 EURO fir de Niger » geet natierlech och am neie Guide-Scoutsjoer weider.
All gesammelt Donen kommen ouni Emweeër de Scouts du Niger fir Formatioun an Fonctionnement ze gutt.
D'Sue ginn zesumme mat de Kotisioune vum Grupp iwwerweisen.
Weider Informatiounen op : info@lgs.lu

BOLIVIEN

NIGER

SENEGAL



ONGD
Guiden a Scouten
fir ENG Welt



Bass du interesséiert un Afrika ? Wëlls du méi iwwert Entwécklungshëllef gewuer ginn? Wëlls du dech national fir d'LGS engagéieren ?

Dann bass du bestëmmt de Richtegen / dat Richtegt fir bei eis an der ONGD vun den LGS matzeschaffen. Als ONGD déi Entwécklungshëllef am Senegal, Niger an Bolivien mécht stinn mir den LGS zur Verfügung fir Aktivitéiten zu Entwécklungsthemen auszeschaffen an awer och fir bei eise Partner an den Entwécklungslänner eng Hand mat un ze paken.

Interesséiert un en Volontariat? Oder Loscht mat dengem Grupp eppes zum Thema Entwécklungsjaarbecht ze maachen? Dann mell dech bei eis um contact@ongd-lgs.lu oder 26 94 84 -23.

Fir méi Info www.ongd-lgs.lu oder sich eis op Facebook: **ONGD Guiden a Scouten fir ENG Welt**.

